

L'entreprise

Objectifs pédagogiques

*Au terme de ce chapitre
l'étudiant doit être
capable de :*

- *Définir
l'entreprise et
identifier son rôle.*
- *Citer les différents
acteurs au sein de
cette entreprise.*
- *Donner les
différents types
d'entreprise.*
- *De distinguer
entre les
différentes formes
d'entreprises.*

*L'entreprise est un agent économique, combinant
des facteurs production (capitaux, travail) en vu
de produire des biens et des services sur un
marché pour satisfaire les besoins d'autres
agents économiques.*

*La gestion a pour objet de base l'entreprise. Par
conséquent, pour bien comprendre la gestion et sa
logique, il faut essayer tout d'abord de connaître
cette entreprise.*

L'entreprise et la société

- ❖ Le terme « management » (terme anglo-saxon) = gestion. La gestion au sens de management (ménager) englobe toutes les dimensions de l'entreprise, tant stratégiques qu'opérationnelles. Le management renvoie aussi à l'action de bien régler, de bien disposer, c'est-à-dire à l'art et techniques de conduire et de diriger. Dans ce rapprochement avec le management, il est nécessaire d'associer deux axes pour définir la gestion : Le management stratégique concerne la gestion du marché par la stratégie, c'est une vision externe de la gestion ; Le management opérationnel concerne la gestion des processus propres à l'entreprise, c'est une vision plus interne centrée sur l'organisation.
- ❖ Le terme « direction » = terme trop général dans ses utilisations et visant le domaine du pilotage. - Gestion = pilotage d'une entreprise, c'est le contrôle de ses performances grâce à des tableaux de bord (approche en termes de contrôle de gestion et d'audit, mais le terme est aussi utilisé lorsqu'il s'agit de la mise en œuvre de projet).
- ❖ Les entreprises doivent faire en permanence des choix pour survivre. La gestion est de ce point de vue considérée comme étant la « science des choix ». Il est vrai que la fonction première d'une entreprise varie selon l'entreprise ou même selon les points de vue au sein d'une même entreprise (par exemple, point de vue de l'actionnaire, de l'employé, du syndicat, et de la direction).

I- La définition et le rôle de l'entreprise

1- Définition

L'entreprise est un terme qui recouvre une réalité multiple et mal définie. Selon J.F Soutenain et P. Facet (2006) l'entreprise est « un agent économique qui combine des matières premières, du matériel, des moyens financiers et des ressources humaines dans le but de produire des biens et/ou des services »

Ces produits sont nécessairement destinés à être vendus sur un marché de telle sorte que le prix de vente soit supérieur aux coûts.

Une entreprise est aussi :

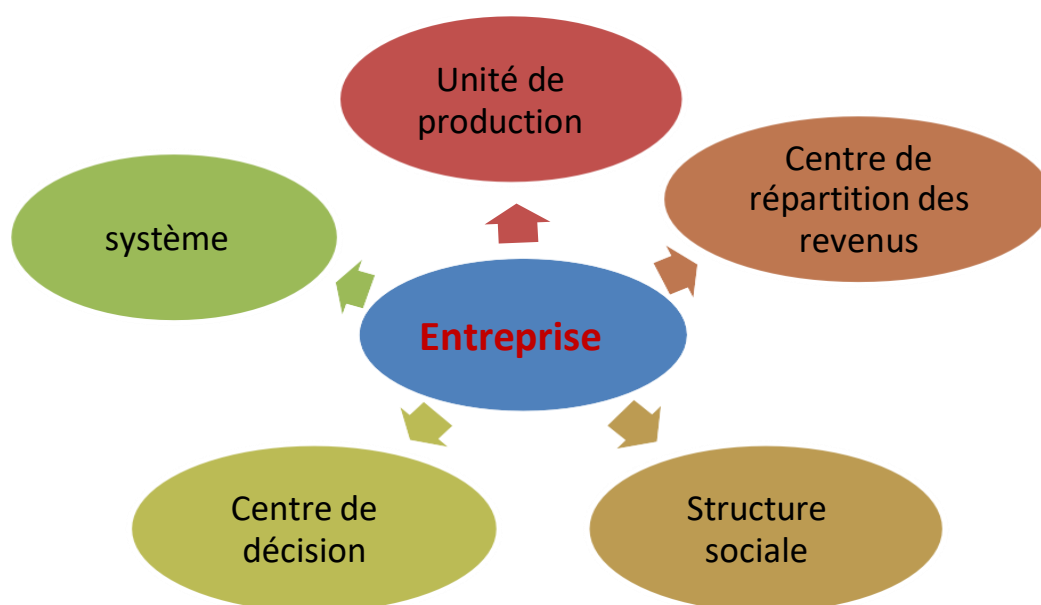


Figure 1.1 : Définition de l'entreprise

➤ *Une unité de production*

Elle combine des facteurs de production (inputs) pour produire des biens et/ou des services (outputs), qui seront vendus sur un marché à un prix supérieur au coût des facteurs.

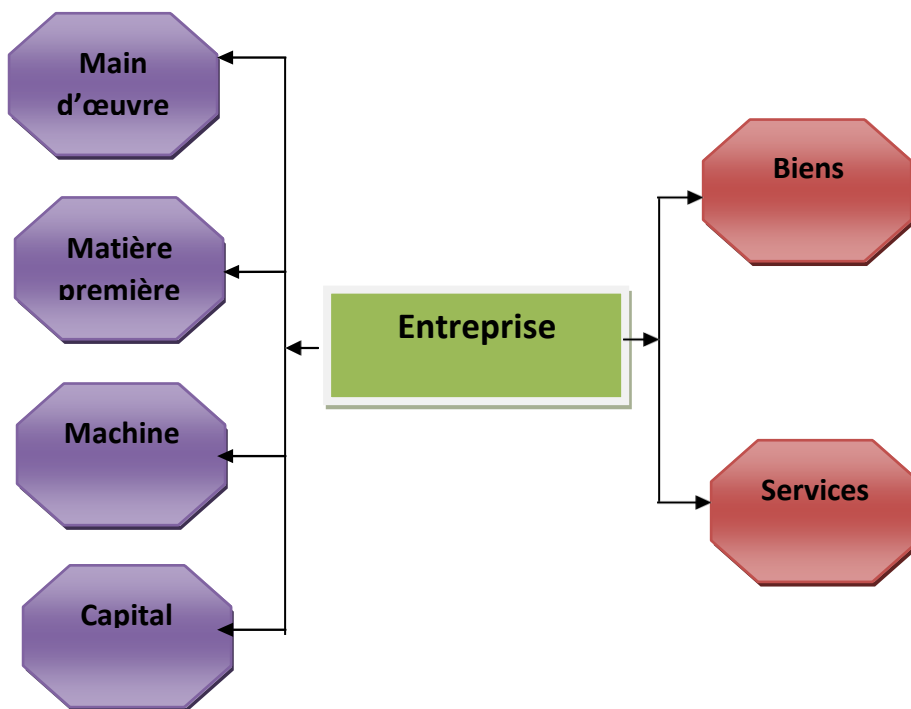
**Inputs****outputs**

Figure 1.2 : L'entreprise comme une unité de production

➤ *Un centre de répartition des revenus*

La richesse créée par l'entreprise est répartie entre les apporteurs de capitaux, sous forme de dividendes, le personnel sous forme de salaires et aux administrations (les charges sociales versées aux organismes sociaux, impôts et taxes versés à l'Etat...)

➤ *Une structure sociale*

L'entreprise est une cellule sociale où des personnes doivent travailler ensemble et collaborer. Sa survie dépend du degré de la contribution de chaque membre dans l'exercice de sa fonction.

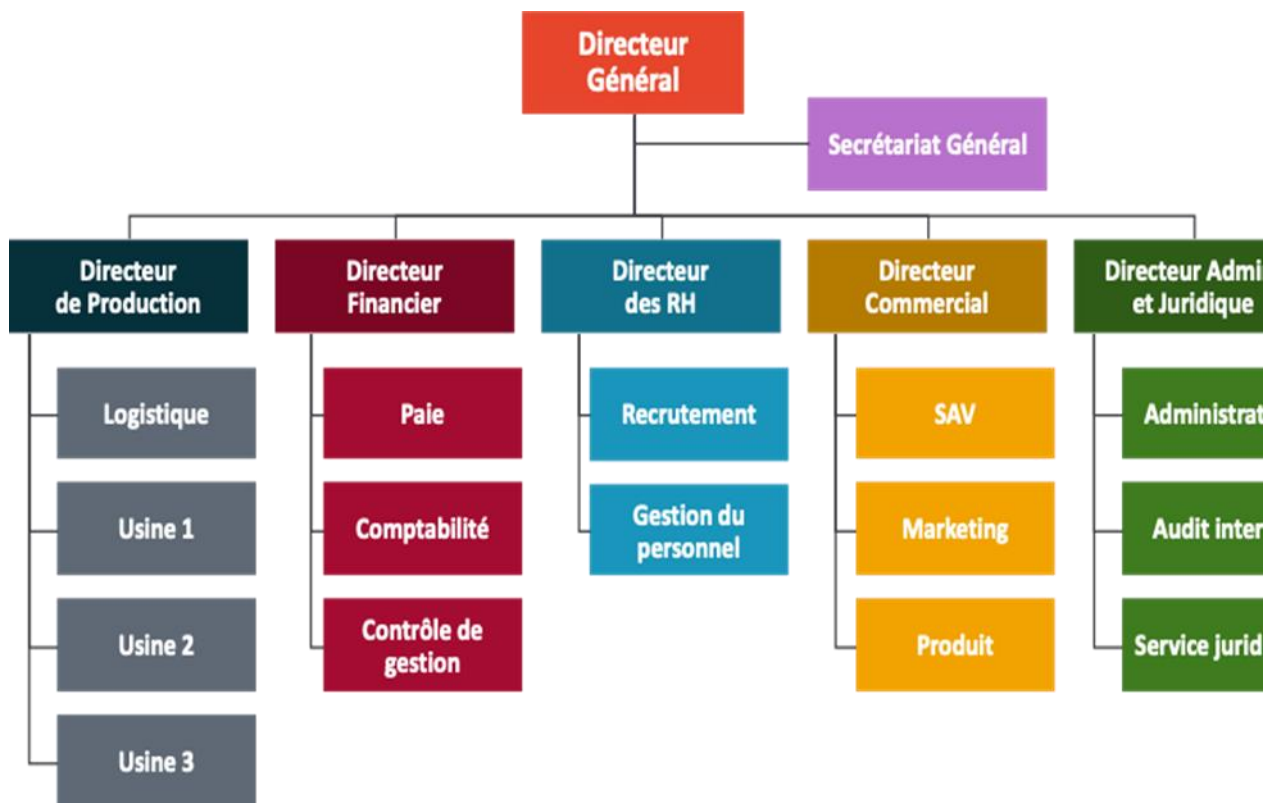
➤ *Un centre de décision*

Pour survivre dans un environnement devenu de plus en plus incertain, une entreprise est amenée à prendre des décisions et à faire des choix en fonction des moyens dont elle dispose afin d'atteindre ses objectifs.

➤ *Un système*

L'entreprise est un système ouvert en interaction constante avec son environnement d'où elle importe la matière première, les informations, son personnel...

L'organigramme général d'une Entreprise se présente comme suit :



Comme on le voit, l'organigramme englobe tous les aspects du fonctionnement de l'entreprise pour la production, les finances, les ressources humaines, le commerce, et les aspect administratif et juridique. En fait, cela dépend du type de structure de chaque entreprise.

2- Rôles et objectifs

a-Rôle de l'entreprise

L'entreprise a essentiellement un rôle social. Elle distribue des salaires, des revenus aux apporteurs des capitaux et aux prêteurs de fonds, des impôts et des cotisations sociales. En outre, l'entreprise est un facteur de progrès (innovation) et un facteur de développement économique (création de richesse et d'emploi).

b-Objectifs de l'entreprise

Les objectifs poursuivis par l'Entreprise sont multiples, Tout dépend du point de vue duquel on se place, et de l'échelle à laquelle on regarde cette organisation bien particulière

Point de vue économique: l'entreprise a longtemps été assimilée à une sorte de boîte noire. Dans cette boîte noire rentrent des facteurs de production (du personnel, des matières premières, des machines) qui ressortent sous la forme de produits ou services. Selon les économistes, l'objectif de l'entreprise se limitait alors essentiellement à la maximisation du profit. Rappelons que le profit est la différence entre les recettes et les coûts de l'entreprise. A l'aide de calculs mathématiques, les économistes pouvaient alors prédire la quantité à produire pour que le profit soit le plus élevé possible. Ce point de vue est partagé par les actionnaires. Les aspects managériaux et sociétaux sont quelques peu minimisés!

Point de vue des gestionnaires : Il est question de La vision qui doit respecter la mission et les valeurs de l'entreprise. La vision doit être suffisamment réaliste pour que tous les intervenants y croient, et suffisamment optimiste pour qu'elle soit motivante et inspirante. Cette vision ou état futur concilie le profit, la stratégie, le prestige de l'entreprise dans son environnement et les retombées sociétales qui rehaussent son image ! La technique des objectifs S.M.A.R.T. ou les termes Spécifique, Mesurable, Acceptable, Réaliste, trouvent leur place. En d' autres termes, La mission de l' entreprise doit être clairement définie et la vision ciblée d'un futur désirable et réaliste seront auréolés de satisfécits comme meilleur, leader...un gage de succès !

Point de vue de la société : Les entreprises devraient logiquement répondre aux attentes de la société .L'entreprise aurait pour objectif de contribuer au bien-être des employés et habitants. .L'entreprise étant un acteur majeur de l'économie, elle devrait avoir un comportement et des conséquences positives sur l'ensemble de la société. Les entreprises ont donc une forme de responsabilité sociale vis-à-vis de la communauté. Un juste milieu peut être trouvé où tous les acteurs auront leur compte avec des choix judicieux qui font appel au génie des Dirigeants.

- En fait, les meilleurs objectifs pour une entreprise, c'est bien sûr d'avoir en ligne de mire la maximisation des profits mais sans perdre de vue des aspects qui vont rehausser de son image que sont les retombées sociales, sociétales et environnementales.

2- Partenaires de l'entreprise.

pour fonctionner et atteindre ses objectifs, l'entreprise tisse des relations avec plusieurs parties qui eux aussi s'intéressent au fonctionnement de l'entreprise et à son efficacité.

- ✓ **Clients :** le marché de l'entreprise dépend des ventes qu'elle réalise donc des achats de ses clients(ménages, administrations, autres entreprises, banques...). P Drucker (année)qualifie le client de « pilier de l'affaire dans la mesure où il est le seul à donner du travail à l'entreprise ». il considère que le seul but de l'entreprise est de satisfaire les besoins du client et à travers lui les besoins de la société toute entière.
- ✓ **Les autres entreprises :** en tant que fournisseurs dont le prix d'achats des matières premières , le prix d'énergie fournie, les installations, les services de conditionnement influencera le prix de vente des produits de l'entreprise, l'entreprise prend également en compte(la concurrence qui peut être parfois très dure
- ✓ **Les salariés (syndicats) :** la charge salariale représente un élément important du prix de revient du produit de l'entreprise mais aussi la qualité du travail et la productivité de ses salariés. Les salariés et leurs

syndicats suivent de près le développement de l'entreprise et les décisions prises par cette dernière. L'entreprise doit concilier exigences des salariés et coût, ce qui lui permet d'être compétitive.

- ✓ **Banques et institutions de crédit** : l'entreprise obtient des crédits auprès des banques et verse des intérêts qui représentent un élément de coût.
- ✓ **Administrations** : L'Etat et les collectivités locales lui réclament des impôts et des taxes. L'entreprise verse également des cotisations aux organismes sociaux. Mais elle s'adresse à ces mêmes administrations pour obtenir des aides ou utiliser des biens et services collectifs que ces administrations créent et entretiennent. *
- ✓ **Autres acteurs** : Les investisseurs, le public et les associations (protection de l'environnement, associations culturelles ...) sont également partie prenantes avec l'entreprise.

La figure ci-dessous schématise globalement les relations entre l'entreprise et ses partenaires



II- Les différents acteurs au sein de l'entreprise

L'entreprise en tant qu'organisation sociale est formée par un ensemble de groupes de personnes dont les objectifs et les intérêts peuvent être conflictuels.



Figure 1.3 : Les acteurs de l'entreprise

- **Les actionnaires** : Ce sont les apporteurs de capitaux.
- **Les dirigeants** : C'est l'ensemble des décideurs au niveau de la société.
- **Les employés** : C'est la masse laborieuse dans une entreprise.

II- Les différentes classifications des entreprises

Il est difficile de trouver une classification englobant à la fois les aspects juridiques, économiques et organisationnels des entreprises. Trois catégories de critères de classifications seront retenues.

1- Classement des entreprises selon des critères juridiques

a- Les entreprises privées

a-1 Les entreprises individuelles

Elles sont à la propriété d'une seule personne qui assume à la fois les rôles de propriétaire et d'entrepreneur.

a-2 Les entreprises sociétaires

Le statut de ces entreprises dépend de l'origine de leurs capitaux, on distingue :

➤ Les sociétés de personnes

C'est la forme juridique la plus ancienne de société. Elles sont représentées par la société en nom collectif et la société en commandite simple.

La société en nom collectif :

Il s'agit de personnes qui se mettent d'accord pour constituer une entreprise avec leurs propres fortunes, tout en étant responsables solidairement et indéfiniment des dettes de cette entreprise.

La société en commandite simple :

Dans cette société se trouve deux catégories d'associés :

-Les commandités responsables solidairement et indéfiniment du passif de la société.

-Les commanditaires responsables à concurrence de leurs apports. La gérance est assurée par les commandités.

➤ Les sociétés de capitaux

A la différence des sociétés de personnes, les sociétés de capitaux sont fondées sur les capitaux apportés par les actionnaires et non sur la personne des associés qui disparaît complètement.

Il existe deux catégories de sociétés par actions :

La société anonyme :

C'est une société constituée entre 7 personnes au moins (actionnaires) qui souscrivent des actions et qui ne sont tenues du passif social que jusqu'à concurrence de leurs apports.

Elle est administrée par un conseil d'administration (3 à 12 membres) qui nomme parmi ses membres un PDG.

La société en commandite par actions :

Elle est constituée par des commanditaires et des commandités, les actions des premiers sont négociables alors que celles des seconds ne le sont pas.

➤ **La société à responsabilité limitée**

La SARL constitue un type de société hybride, elle se rapproche des sociétés de personnes par l'interdiction de créer des titres négociables (les parts sociales ne peuvent être cédées à un tiers qu'avec le consentement de la majorité des associés, dont la somme de leurs apports représente au moins le $\frac{3}{4}$ du capital social) et des sociétés de capitaux par la limitation de la responsabilité des associés à leurs apports.

Le capital minimum à la fondation est de 1000 dinars.

b- Les entreprises publiques

Les entreprises publiques peuvent être définies comme étant celle dont le but est l'intérêt général et le capital est entièrement détenu par l'Etat. Ce dernier veut à travers ce type d'entreprise intervenir d'une façon importante dans la vie économique.

2- Classement selon des critères économiques

a- Classement selon la nature de l'activité

L'entreprise peut exercer plusieurs activités qu'on peut les regrouper en 4 secteurs :

a-1- Le secteur primaire

Il regroupe toutes les entreprises qui ont une activité agricole.

a-2- Le secteur secondaire

Il regroupe toutes les entreprises ayant pour activité la transformation des matières premières en produits finis, c'est le secteur industriel.

a-3- Le secteur tertiaire

Il regroupe toutes les entreprises commerciale (exemple : supermarché) et les entreprises de services (banque, hôtel, assurance...).

a-4- Le secteur quaternaire

Ce sont les entreprises qui fournissent des services en relation avec l'information, l'informatique, la presse, la radio, la télévision et les loisirs.

b- Classement selon les objectifs poursuivis

On distingue deux grands types d'objectifs qui peuvent être poursuivis :

- Les objectifs lucratifs.
- Les objectifs non lucratifs.

c- Classement selon la taille

On distingue les petites, les moyennes et les grandes entreprises.

➤ Les petites et moyennes entreprises

D'une façon générale une entreprise est petite si elle n'emploie plus de dix personnes et moyenne si son personnel ne dépasse pas cinq cent salariés.

➤ Les grandes entreprises

Elle se compose généralement de plusieurs usines, automatise de plus en plus sa production et fabrique les biens en série, le capital est très important et le nombre d'employés dépasse 500.

Résumé

Une entreprise est un agent économique qui combine des matières premières, du matériel, des moyens financiers et des ressources humaines dans le but de produire des biens et/ou des services. Elle a essentiellement un rôle social, puisqu'elle distribue des salaires, des revenus aux apporteurs des capitaux et aux prêteurs de fonds, des impôts et des cotisations sociales.

En outre, elle est aussi un facteur de progrès (innovation) et un facteur de développement économique (création de richesse et d'emploi). Le classement des entreprises peut se faire en se basant sur des critères juridiques, économiques ou en se référant à la taille.