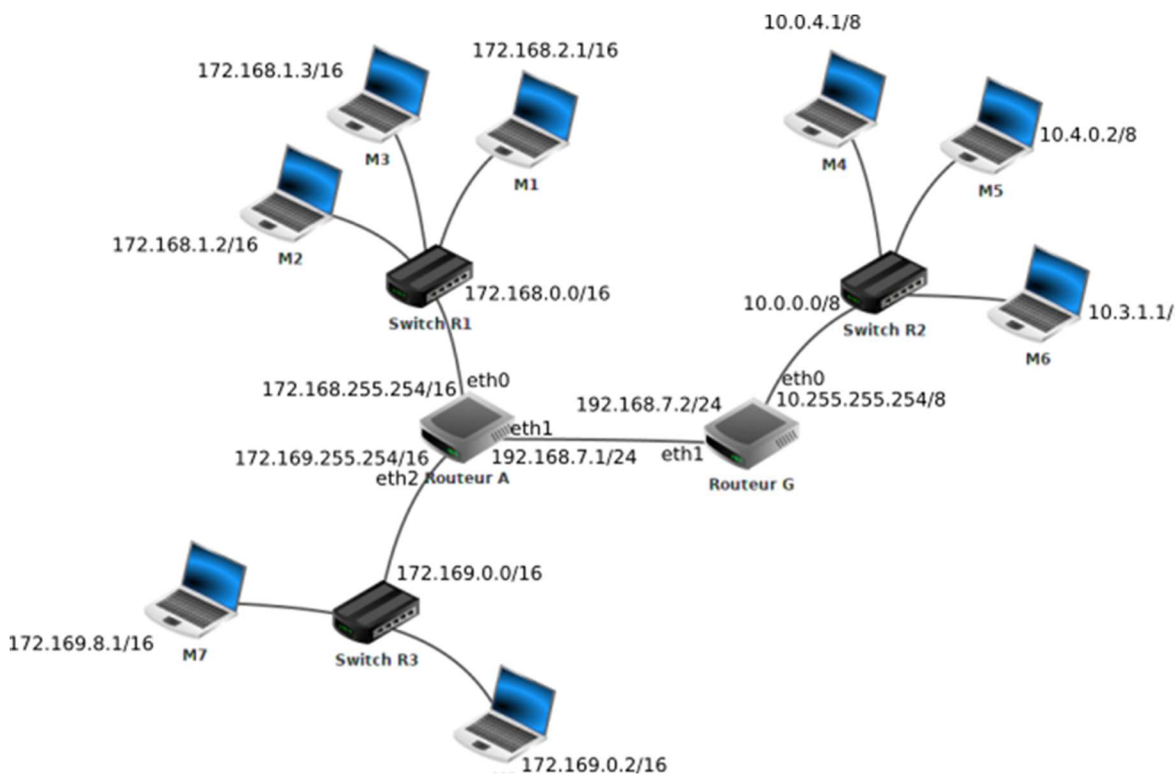


Exercice 1

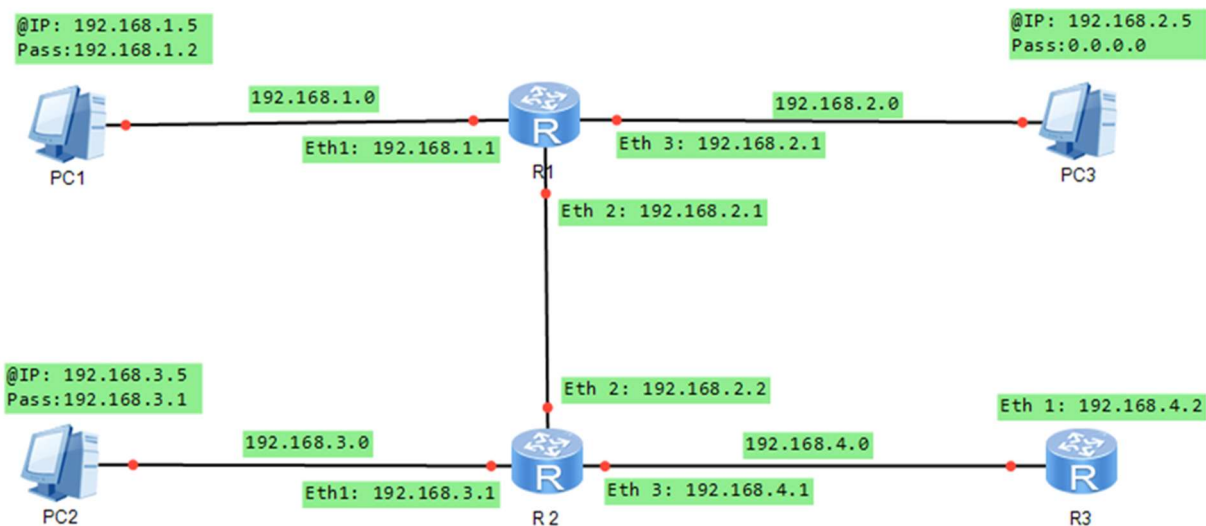
Soit la structure du réseau suivante :



1- Déterminer la table de routage des routeurs A et G.

Exercice 2

Soit le schéma du réseau suivant :



- 1- Déterminer la table de routage pour le routeur R1.
- 2- Si on supprime le routeur R3, complétez la nouvelle table de routage R1.
- 3- Indiquez les problèmes d'adressage IP du réseau et proposez des solutions.