

المحاضرة الثانية

التحليل العمراني

تقديم

إن أدوات التحليل العمراني هي مجموعة من التقنيات المحددة التي يمكن تطبيقها في المراحل المناسبة في تصميم المشروع أو عملية التخطيط، يمكن لهذه الأدوات أن تساعد في فهم السياق الحضري، وتشجيع مشاركة المجتمع المحلي، وزيادة فهم القضايا التصميم الحضري، والنتائج المرجوة من تصميم، وتنظيم الناس والموارد، كما يمكن استخدامها إما بشكل فردي أو جماعي في تحقيق نتائج نوعية التصميم الحضري"

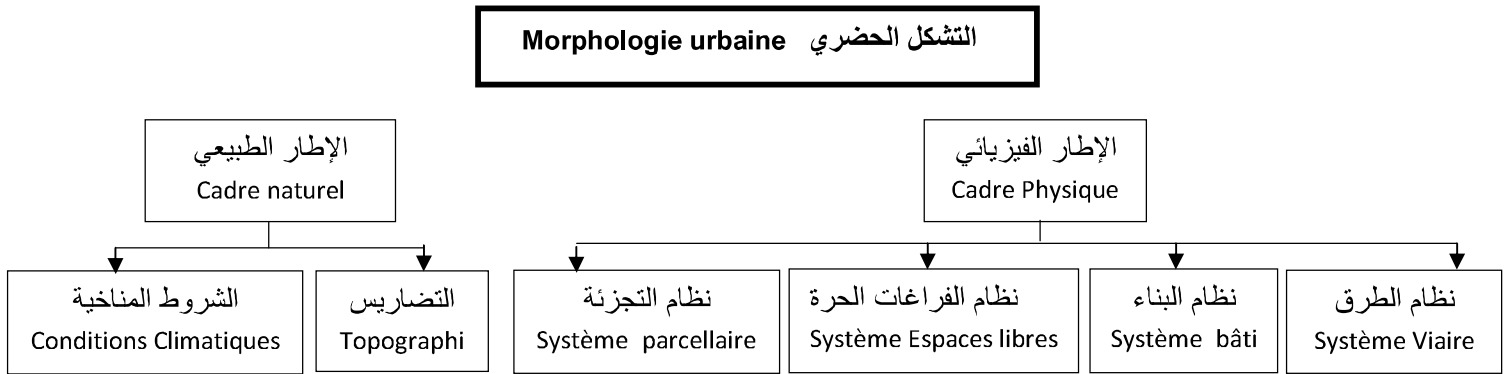
قبل ذلك يجب التمييز بين ناحيتين تحليليتين، الأولى تتضمن تحليل موقع بهدف تصميمه أو تخطيطه، والثانية تتضمن تحليل موقع قائم لمعرفة نقاط قوته وضعفه مما يساعد على تصحيح وتطوير الموقع. تشمل كلا الحالتين على عدة نقاط مشتركة بينهما، ألا وهي

أن ندرس الموقع ونحلله لمعرفة الخصائص التي نعامل معها قبل البدء بكافة

الدراسات.

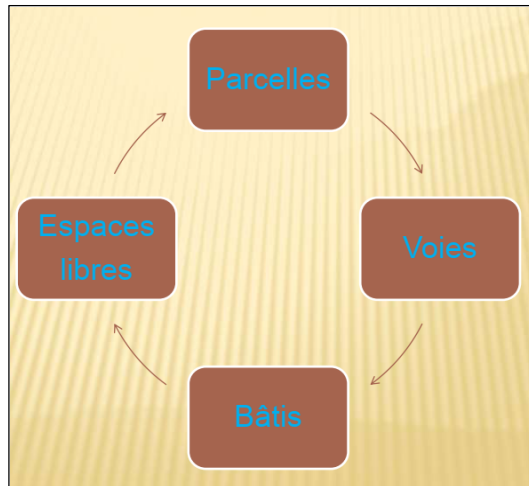
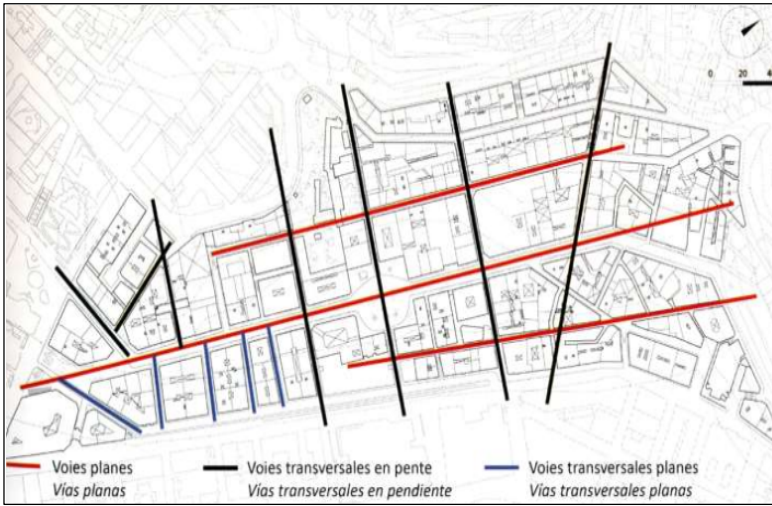
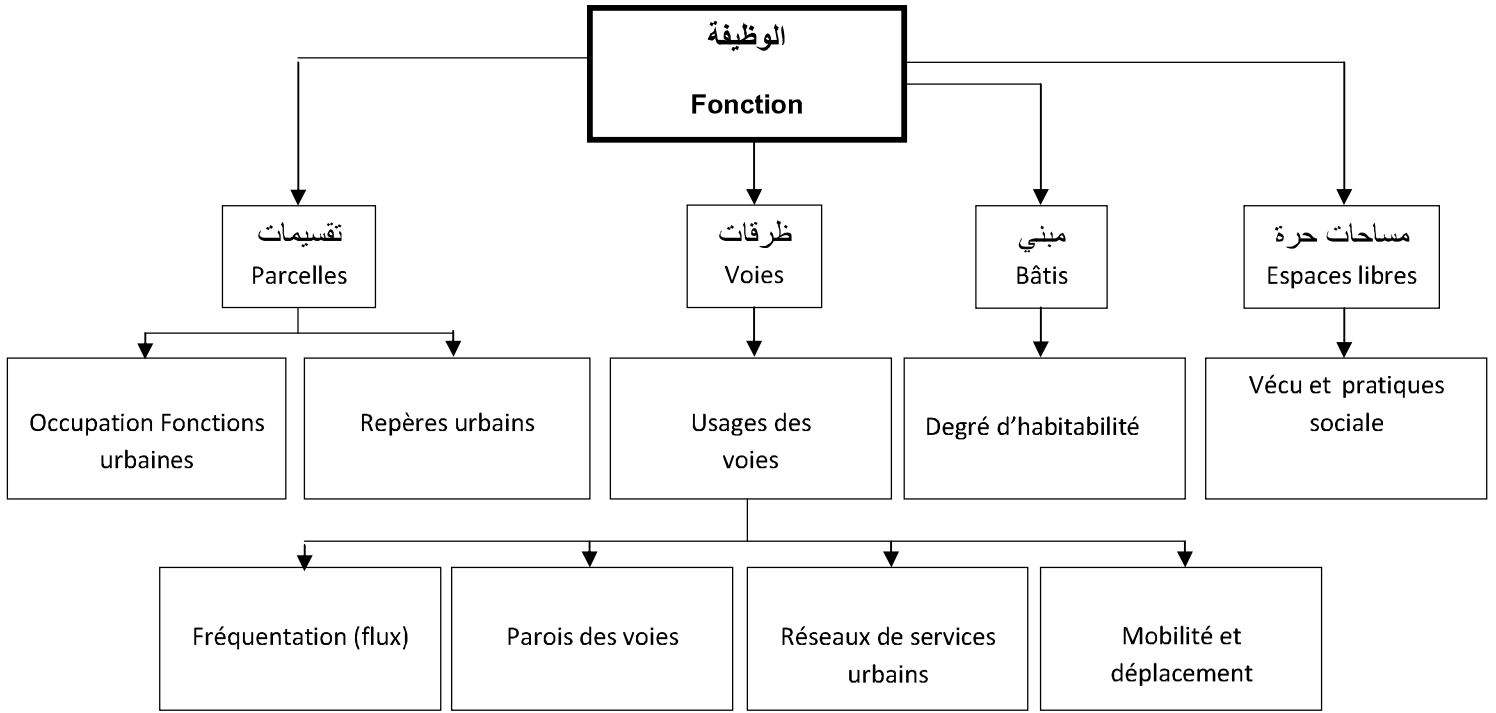
1 / طريقة التحليل العمراني

الطريقة: هي مجموعة من الإجراءات والنهج المتبعة لتحقيق نتيجة وتحقيق الأهداف يتم التحليل العمراني وفقا لثلاثة معايير



LA TYPO-MORPHOLOGIE EST LA COMBINAISON DE LA MORPHOLOGIE URBAINE ET DE LA TYPOLOGIE ARCHITECTURALE

معرفة الشكل العمراني بأنواع اطباني المطؤفة ونوزيعها في شبكة الطرق



مستويات التحليل الحضري

المستوى الأول (وحدة الجوار)

المستوى الثاني (المدينة)

المستوى الثالث (الإقليم)

أهداف التحليل الحضري:

- تحديد الخصائص الأساسية للإقليم (المناظر الطبيعية ، تخطيط المدن والعمارة)
- إظهار تطورات الإقليم.
- تسليط الضوء على نقاط القوة التي يجب تقديرها والمشاكل التي يجب تصحيحها.
- استنتاج التوجهات الأولى التي يجب أخذها في الاعتبار ، وإعطاء المرء لنفسه الوسائل اللازمة لاتخاذ قرارات التخطيط الحضري الفعال والهادئ

أدوات التحليل الحضري:

- المخططات (النطاق الحضري)
- المخططات المعمارية.
- الصور.
- الوثائق البيانية.