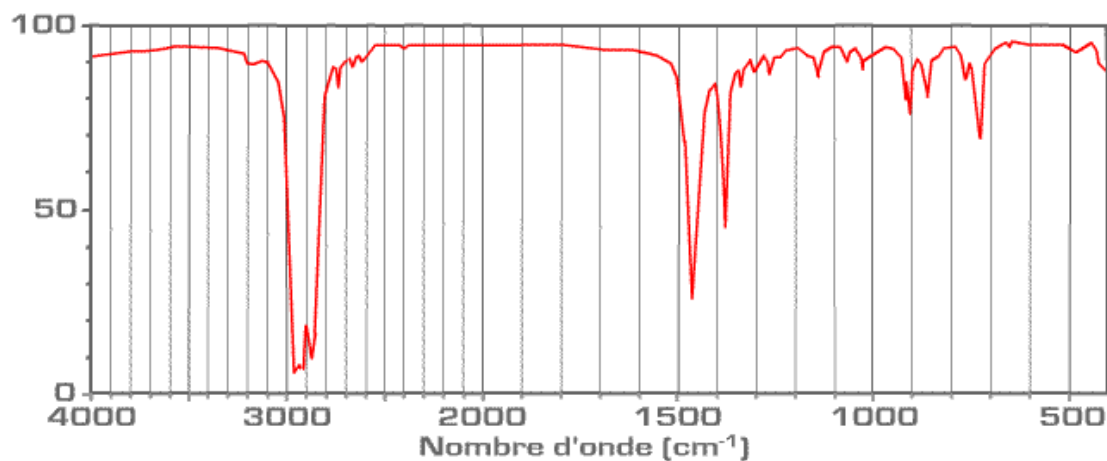


Td Série N-2 UEF-5 M-1 Chim. Pharm.

Exercice -1

Le spectre Infrarouge d'un composé organique de formule brute C_5H_{12} est donné comme suit:



Interpréter le spectre et déduire la structure de ce composé .

Exercice -2

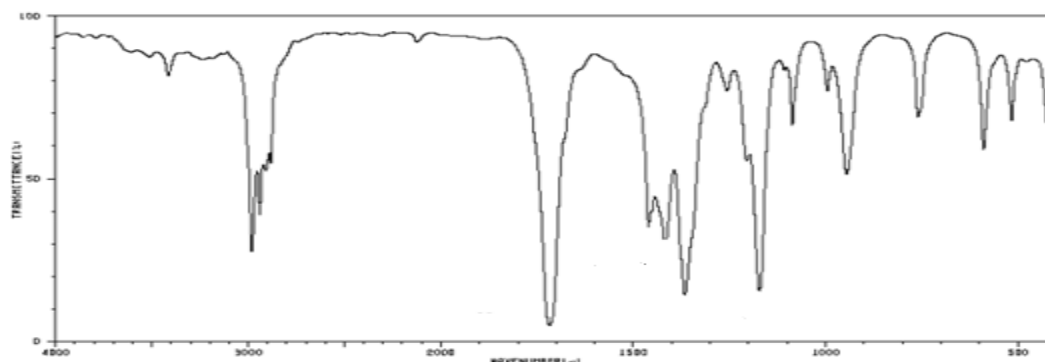
A partir de leur spectre infrarouge, comment on peut distinguer:

- a) un alcane d'un alcène
- b) un aldéhyde d'une cétone:
- c) un alcool d'un éther
- d) Un acide carboxylique d'un ester

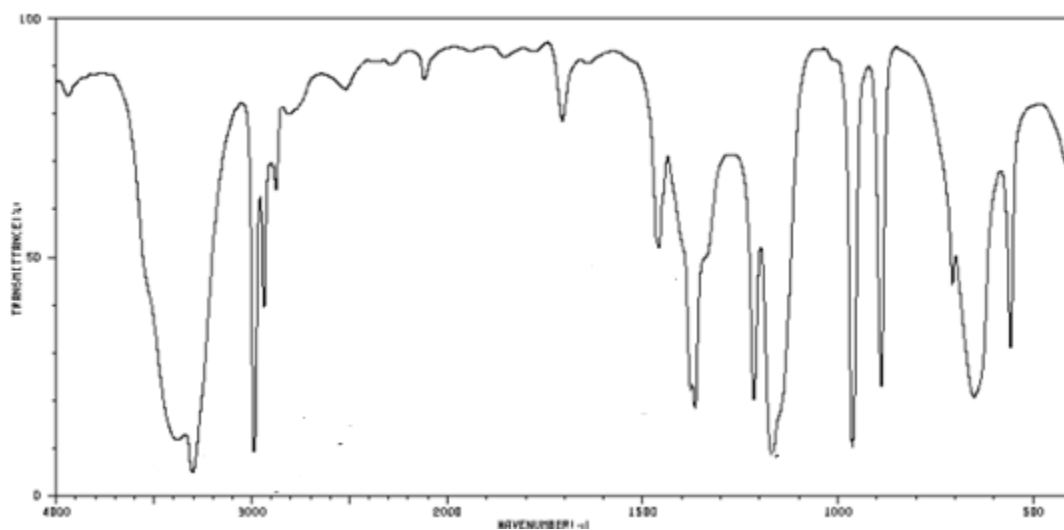
Exercice-3

Soient les spectres infra-rouge représentés ci-dessous, , interpréter les différentes bandes des spectres ,déduire ses structures.

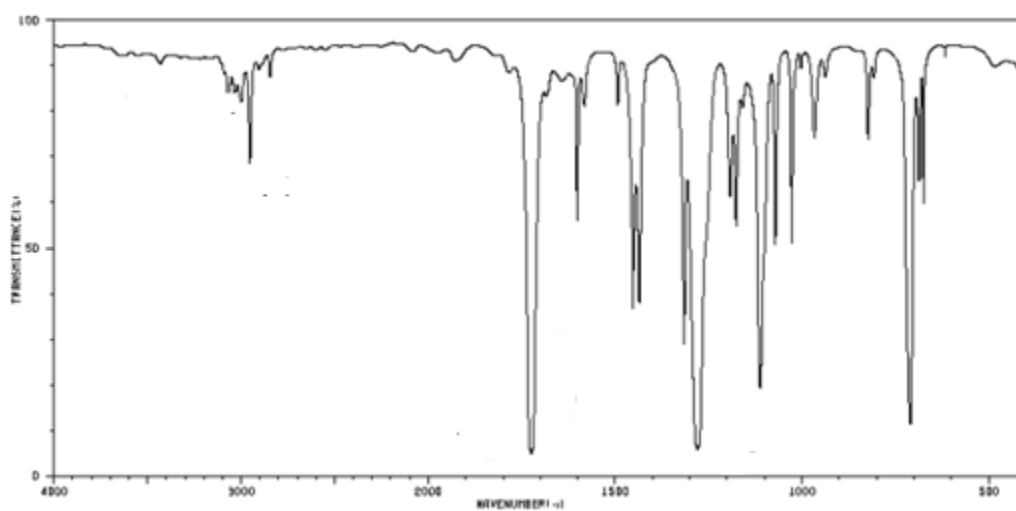
a- C_4H_8O



b- C_5H_8O



c- $C_8H_8O_2$



Exercice-4

Le spectre Infrarouge d'un composé organique de formule brute C_8H_8O est donné comme suit: 3080 cm^{-1} (m), 2900 cm^{-1} (m), 1690 cm^{-1} (s), 1610 cm^{-1} (m), 1450 cm^{-1} (m), 750 cm^{-1} (s).

interpréter les différentes bandes de spectre ,déduire sa structure.