

GTU – M'sila

Atelier 2 LMD

ANALYSE URBAINE

approches et méthodes

NOUIBAT Brahim

2018 / 2019











Analyse ?

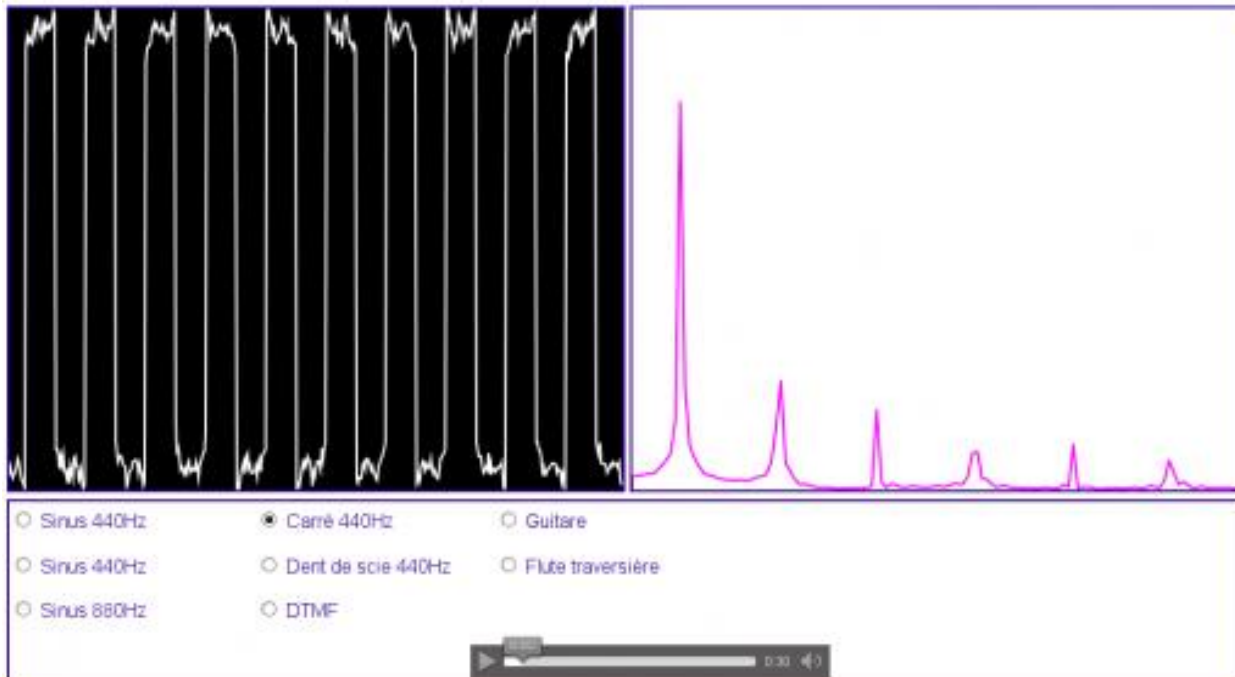
Download from
Dreamstime.com
This material is copyrighted for promotional purposes only.

33399591
Tashatuwango | Dreamstime.com



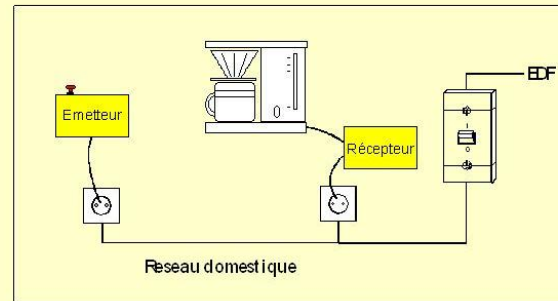
Analyse scientifique

Analyse spectrale :



Analyse ampérique

1-1 Analyse physique

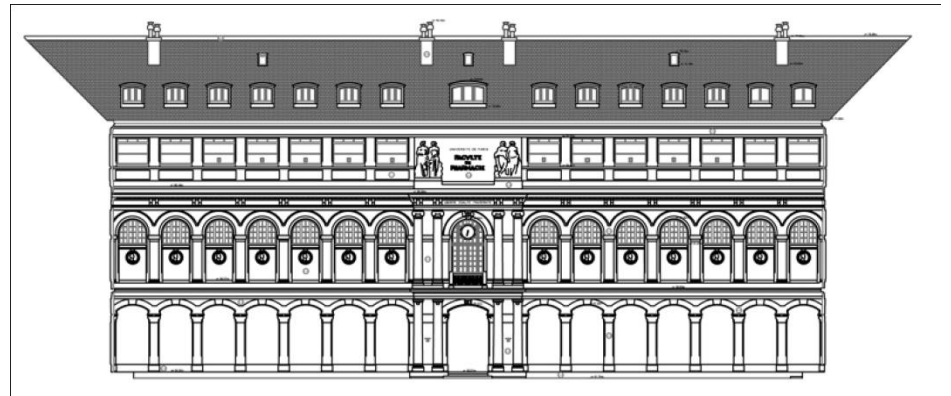


- ↙ Distance de communication.
- ↙ Bruit du réseau .
- ↙ Danger électrique.
- ↙ Respect des autres systèmes.

Analyse sociologique



Analyse architecturale



Analyse urbaine



Analyse Urbaine

Introduction :

L'analyse est le diagnostic de l'espace socio-physique nécessaire pour la détermination des actions et interventions à programmer.

Pour maîtriser une étude de diagnostic donné l'analyse repose sur les trois questions fondamentales suivantes:

Analyse Urbaine

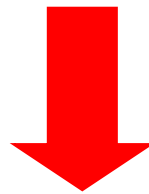
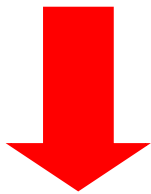
Introduction :

L'analyse est le diagnostic de l'espace socio-physique nécessaire pour la détermination des actions et interventions à programmer.

Pour maîtriser une étude de diagnostic donné l'analyse repose sur les trois questions fondamentales suivantes:

L'analyse repose sur trois questions:

Quoi ?	Pourquoi ?	Comment ?
ماذا ؟	لماذا ؟	كيف ؟



Lire	Comprendre	Traduire
قراءة	فهم	ترجمة
Lecture urbaine	Analyse urbaine	Intervention et conception urbaine

Les approches d'analyse urbaine

Des approches, propres au monde des objets et espaces construits, ont été développés et ne cessent d'évoluer ; Elles offrent les outils les plus appropriés pour l'analyse des espaces et objets construits.

1- L'approche fonctionnaliste

- **a) L'approche structuraliste.**

considère l'espace construit à un degré précis, comme système autonome, fonctionnant selon une logique et des mécanismes propres à lui.

méthode typo-morphologique

- **b) L'approche systémique.**

l'espace est considérée en terme d'ensemble cohérent dans sa dynamique selon un mouvement, impulsé par des échanges.

- **c) L'approche paysagiste**

- l'espace est considérée en terme d'ensemble cohérent dans sa dynamique selon un mouvement, impulsé par des échanges.

- **D'autres approches** se développent actuellement et animent et enrichissent la théorie urbanistique et architecturale notamment celle que développe :

- **2- L'approche anthropologique**

considère l'espace selon un rapport de l'homme à l'espace celui de la pratique, qui confère à la pratique sociale sa dimension spatiale.

- **3- L'approche culturaliste**

Son objet s'articule essentiellement autour de la théorie du lieu.

4- La démarche méthodique :

La démarche globale se décompose en plusieurs phases :

- **a) Phase de l'observation**, identification, qui nécessite des techniques d'investigation et des outils appropriés .
- **b) Phase de traitement** et mise en valeur des données, selon les techniques appropriés .
- **c) Phase d'évaluation**, celle de l'analyse et interprétation des données, selon les approches appropriés .
- **d) Phase de la proposition**, qui relève des résultats de l'analyse, lecture et interprétation et l'analyse de conceptualisation .

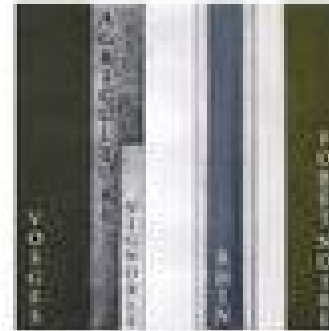
Les échelles préférentielles sont:

- a) 1/2000 pour l'entité urbaine en matière d'évaluation et proposition d'un schéma de structure et d'organisation .
- b) 1/1000 pour la section d'intervention, en 'Matière de proposition d'un plan de masse.
- c) 1/500 échelle intermédiaire, pour vérification et précision .
- d) 1/200 proposition à l'échelle de l'objet architectural .



TOURNAI

STRASBOURG



STRASBOURG



STRASBOURG

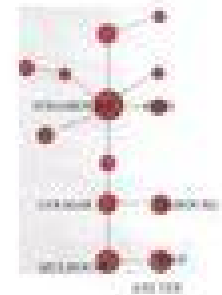
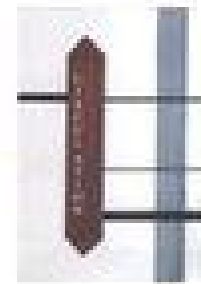
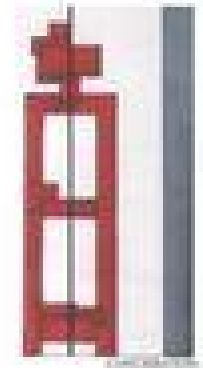
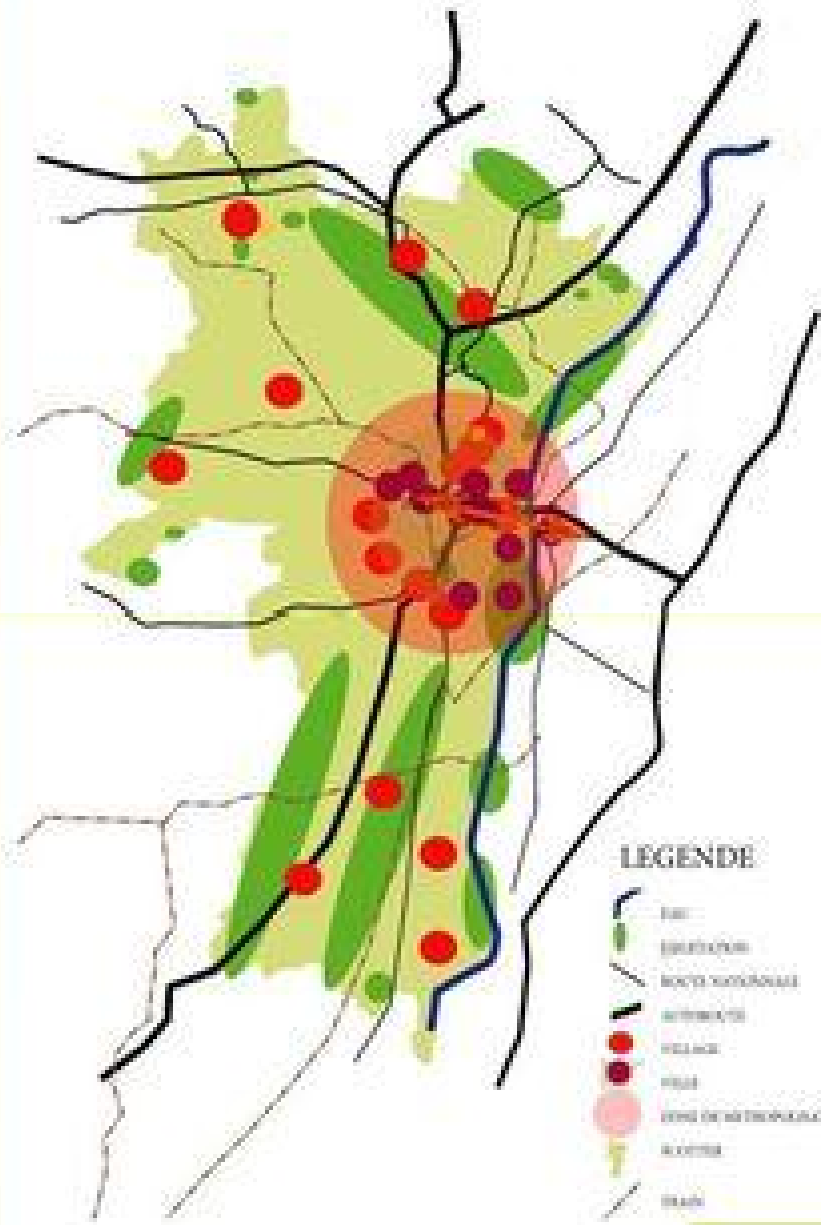


STRASBOURG

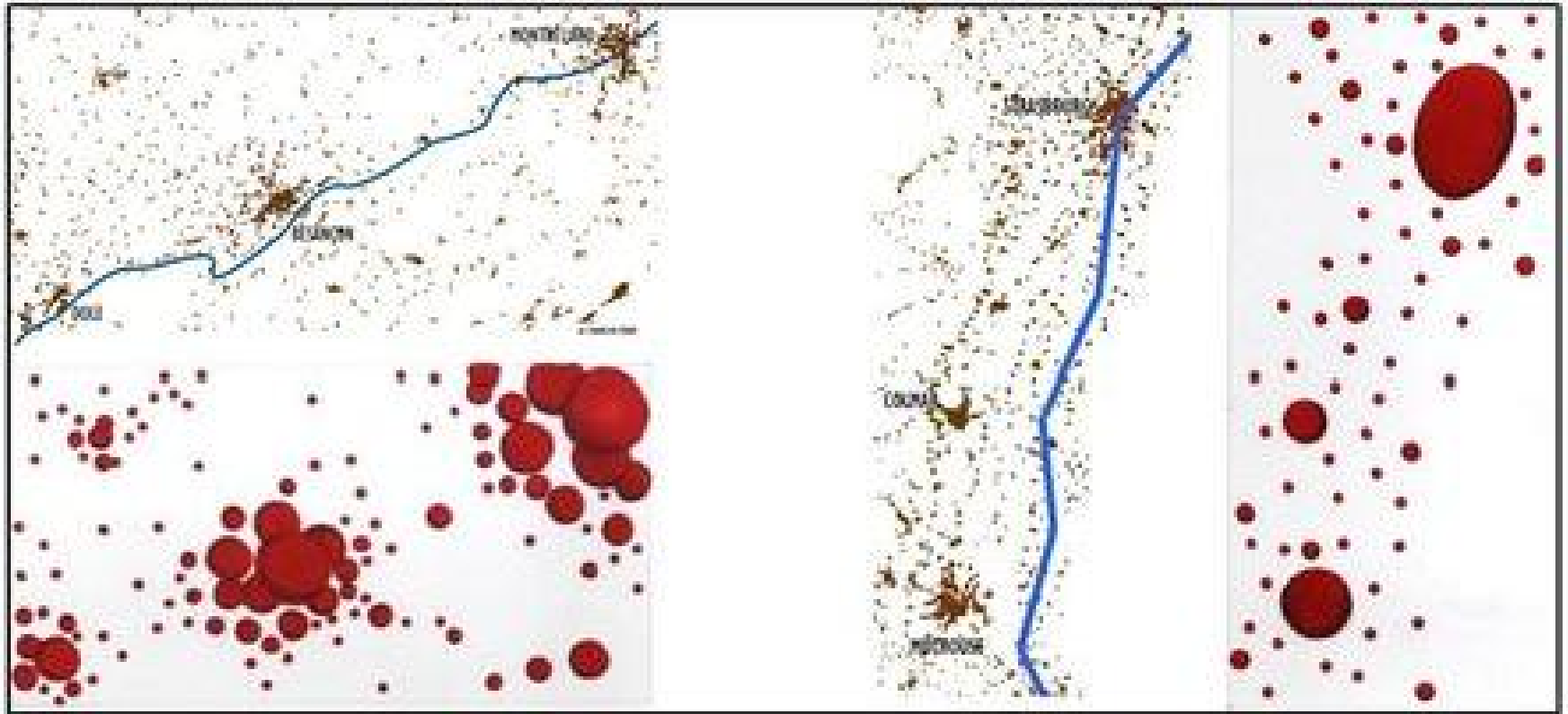


Situation du Rhin supérieur

RHIN SUP



A l'échelle du scotter...



Comparaison de Besançon et Strasbourg



Les communes de la CUS



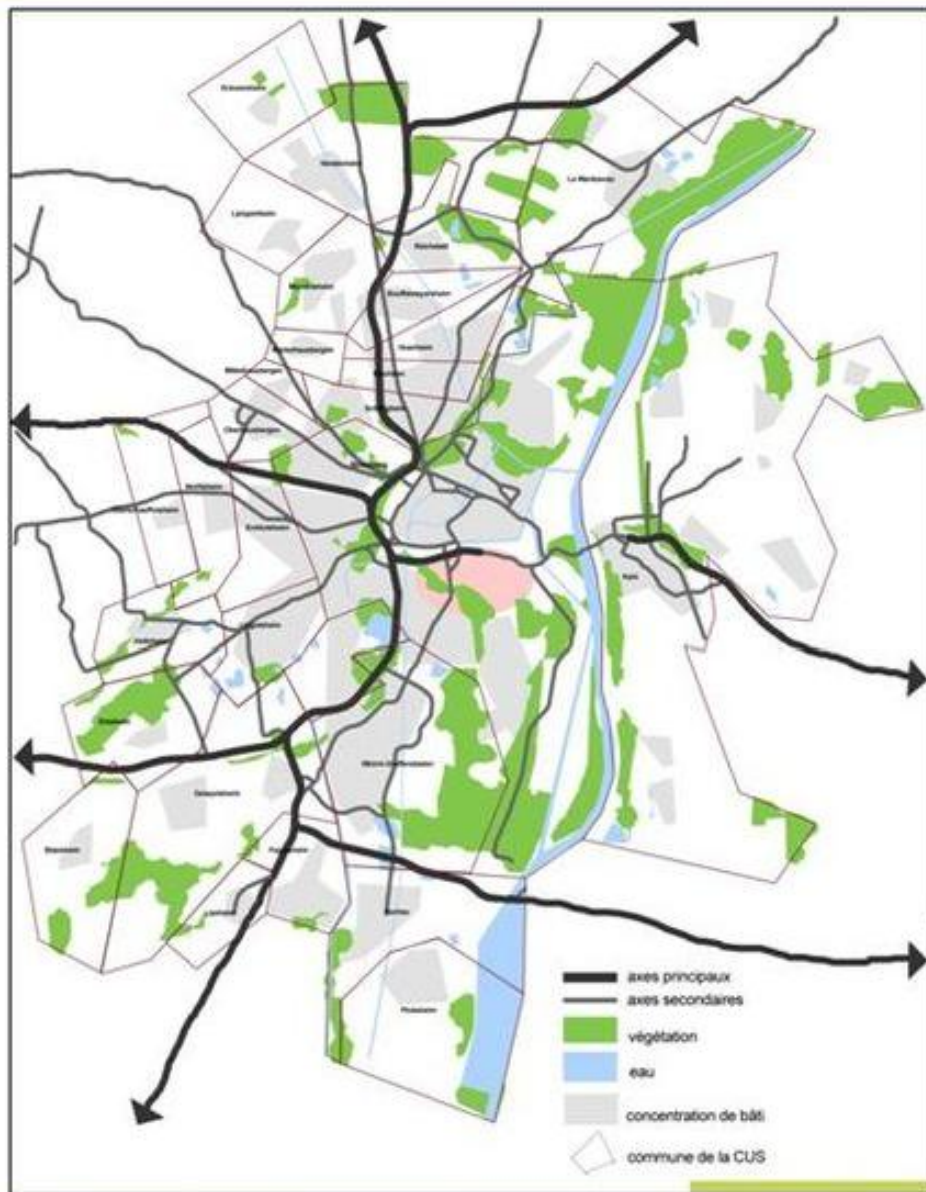
L'eau irriguant la CUS



La végétation dans la CUS



A l'échelle de la CUS...



Le bâti suivant la ligne de rempart.



Schéma économique des quartiers



Echelle de la CUS

- ZONES TAMPON :
-  friche industrielle
 -  projet urbain en cours sur zone aedificanti
 -  zone de loisir
 -  ceinture verte
 -  végétation
 -  autoroute
 -  routes principales
 -  chemin de fer



Le Neudorf dans son contexte : la ville

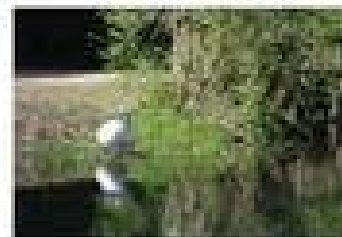
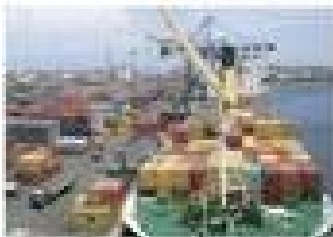


Le marécage au début (1961)

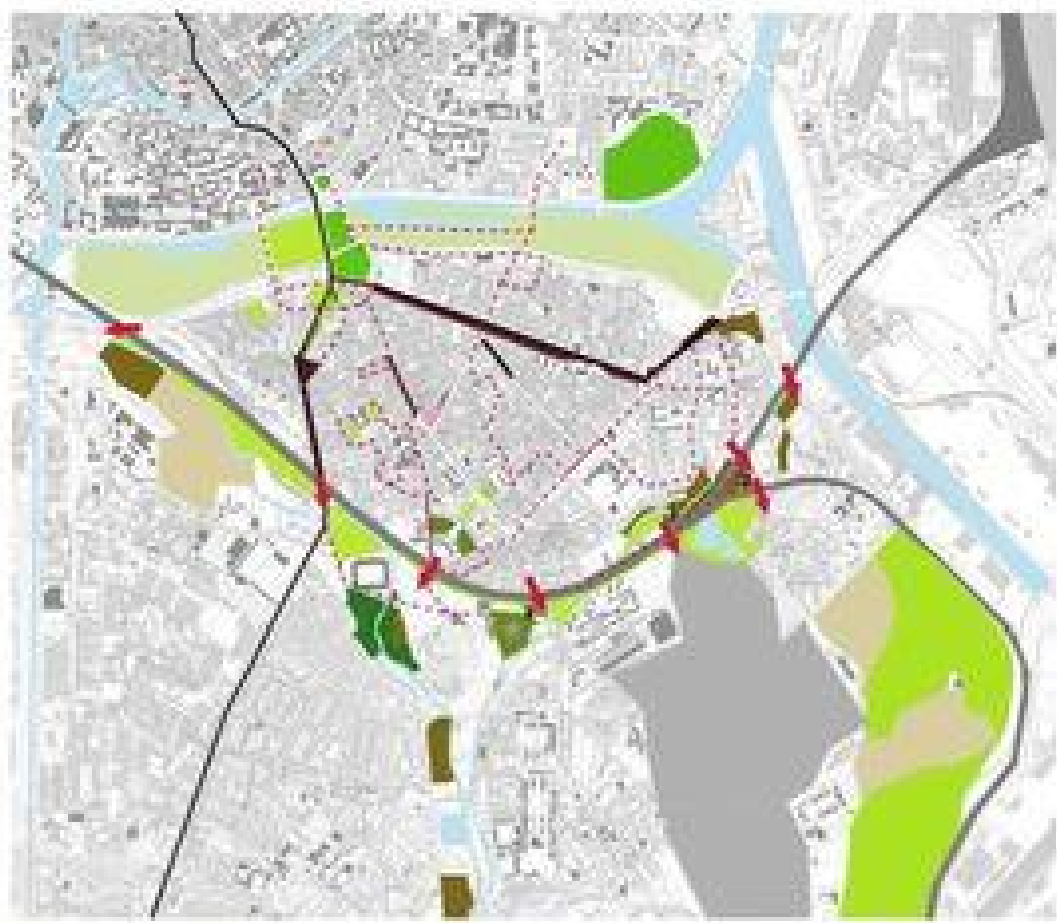


1800/2000

- Constructions plus récentes
- Constructions plus anciennes
- Marécage existant
- Constructions avant 1992
- Marécage
- Marécage naturel



Le Neudorf, du marécage au quartier



grande place regulée	zone non fait	zone non adossée	place alignée	place de marché	zone barrière
parkway	zone protégé	rue plantée	eau	aménagement	trottoir
promenade alignée	trottoir				

Au détour d'une promenade....



Le Neudorf un tissu hétérogène, une variété de Bati.

1. Rue centrale rue des pignons

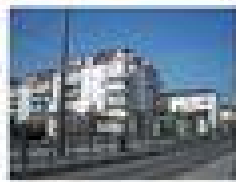


avenue centrale occupée des habit.

2. Rue L'apartemen



3. Avenue 1914 rue résidentielle



avenue avec des immeubles résidentiels modernes sur un terrain d'origine agricole.

4. Rue inférieure système individuel organisé



avenue périphérique au sud, où se trouvent des immeubles de petite échelle de la période 1914-1918, caractérisés par des façades en briques et des constructions individuelles de petite échelle.

5. Avenue 1914 zone de pignons



avenue, où les immeubles de la période 1914-1918 sont caractérisés par des façades en briques et des constructions individuelles de petite échelle.



LEGENDE

- zone industrielle, bureaux
- des immeubles constructifs occupés et d'hab.
- zone habitée individuel et petit collectif
- habitée individuel avec terrain de bâtiment
- habitée collectif ou grand ensemble organisé, plus
- zone avec suffisamment d'investissement ou projet
- Parc Daxeler Parc communautaire ou habitée d'origine sur des terres agricoles

L'avenue avec pignons à l'est de l'axe central de circulation est une rue étroite.

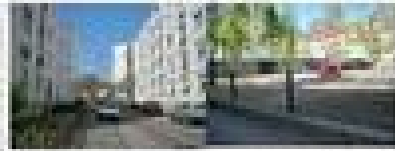
Zone habitée collectif et habitat individuel, un immeuble avec une série de logements et une proportion plus petite.

Zone habitée individuel avec terrain de bâtiment.

Zone habitée individuel ou grand ensemble organisé, plus.

Zone avec suffisamment d'investissement ou projet.

6. Rue L'apartemen

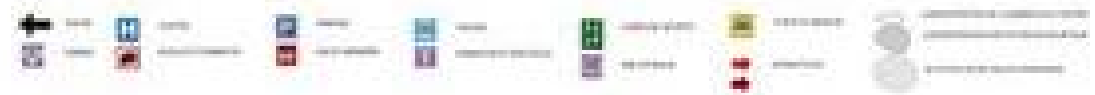
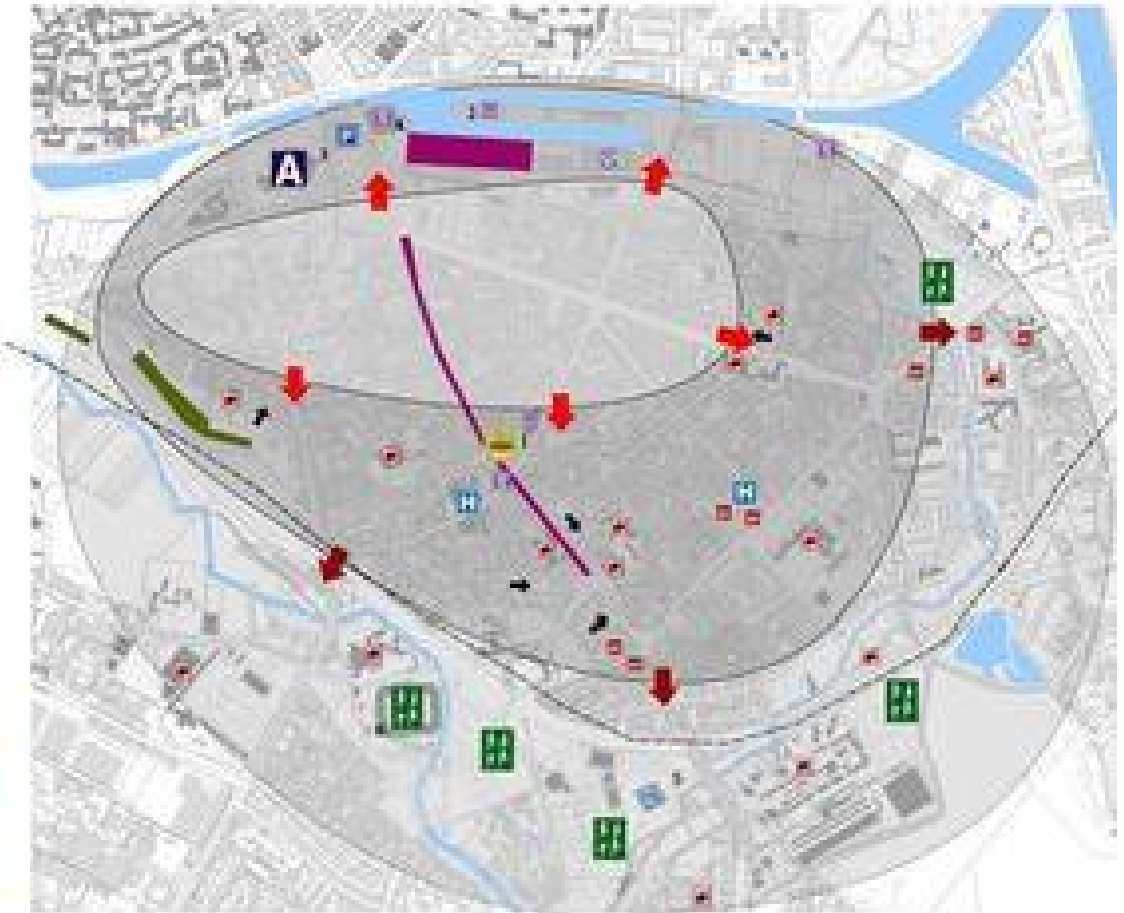


avenue avec des immeubles résidentiels modernes sur un terrain d'origine agricole.

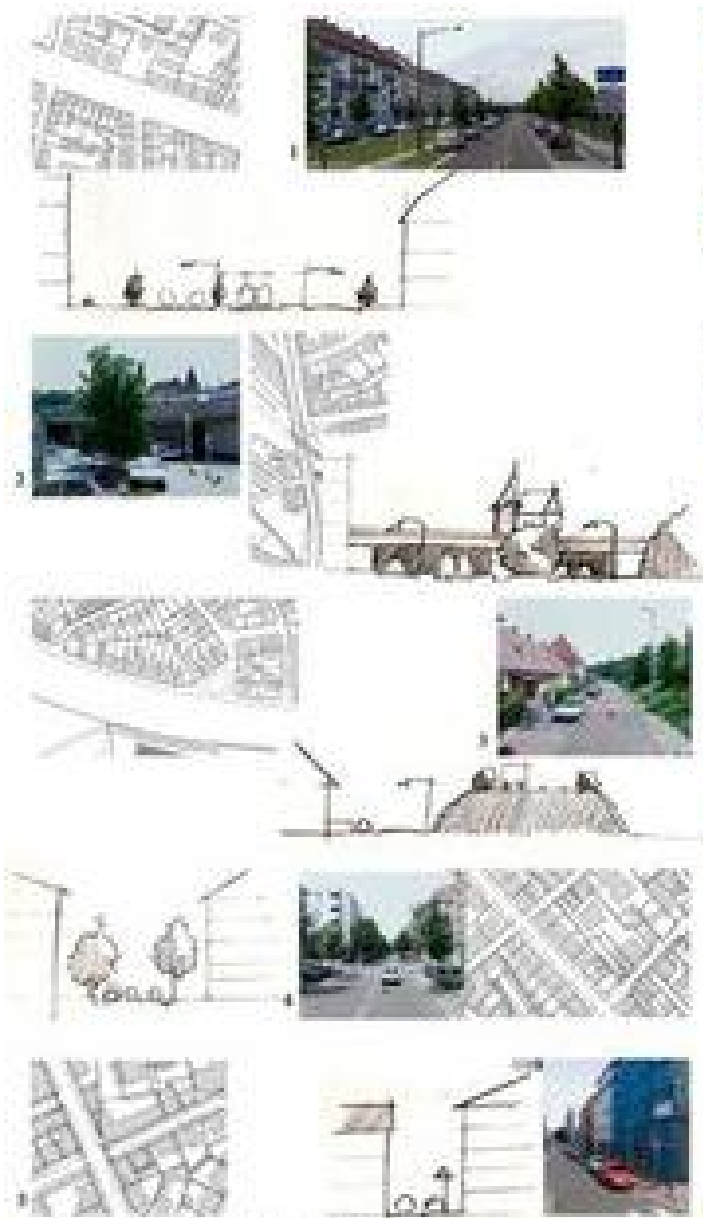
7. Place du marché et la rue



avenue avec des immeubles résidentiels modernes sur un terrain d'origine agricole.



Au détour du quartier Usages et Fonctions...

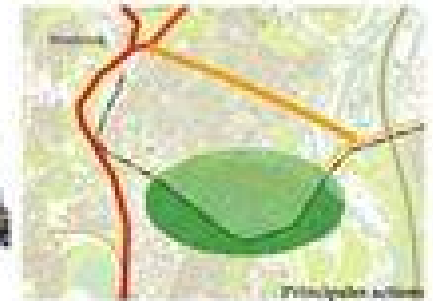
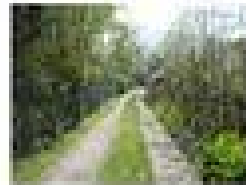


Le quartier est un quartier qui permet de relier le Centre et l'Estuaire de manière traditionnelle de l'ouest vers l'est. Il est desservi par des voies structurantes, telles que la rue des Jacobins, rue Mikoyan/Dé, et route de Bligny. On y va cependant sans émettre des masses de transports. Les lignes structurantes qui ont une ligne de tramway permettent finalement d'assurer le quartier, et lui permet d'atteindre le site de village qu'il propose.

Promenons nous dans les rues du Neudorf...



Les allées Bercelme



Principales actions



Avenue D'Alsace Strasbourg



Rue Marie after Berlin



Les Champs Elysees Paris



Actus urbaine nouvelle

Le besoin de un quartier particulier de la ville de Strasbourg. Il s'agit de créer un quartier d'habitat de qualité, de créer un quartier d'habitat de qualité, de créer un quartier d'habitat de qualité...

Le quartier d'habitat de qualité, de créer un quartier d'habitat de qualité, de créer un quartier d'habitat de qualité...

Le quartier d'habitat de qualité, de créer un quartier d'habitat de qualité, de créer un quartier d'habitat de qualité...

Le quartier d'habitat de qualité, de créer un quartier d'habitat de qualité, de créer un quartier d'habitat de qualité...

Le quartier d'habitat de qualité, de créer un quartier d'habitat de qualité, de créer un quartier d'habitat de qualité...

Le quartier d'habitat de qualité, de créer un quartier d'habitat de qualité, de créer un quartier d'habitat de qualité...

Le quartier d'habitat de qualité, de créer un quartier d'habitat de qualité, de créer un quartier d'habitat de qualité...

Le quartier d'habitat de qualité, de créer un quartier d'habitat de qualité, de créer un quartier d'habitat de qualité...

Le quartier d'habitat de qualité, de créer un quartier d'habitat de qualité, de créer un quartier d'habitat de qualité...

Le quartier d'habitat de qualité, de créer un quartier d'habitat de qualité, de créer un quartier d'habitat de qualité...

Le quartier d'habitat de qualité, de créer un quartier d'habitat de qualité, de créer un quartier d'habitat de qualité...

Le quartier d'habitat de qualité, de créer un quartier d'habitat de qualité, de créer un quartier d'habitat de qualité...

Le quartier d'habitat de qualité, de créer un quartier d'habitat de qualité, de créer un quartier d'habitat de qualité...

Le quartier d'habitat de qualité, de créer un quartier d'habitat de qualité, de créer un quartier d'habitat de qualité...

Le quartier d'habitat de qualité, de créer un quartier d'habitat de qualité, de créer un quartier d'habitat de qualité...

Le quartier d'habitat de qualité, de créer un quartier d'habitat de qualité, de créer un quartier d'habitat de qualité...

Le quartier d'habitat de qualité, de créer un quartier d'habitat de qualité, de créer un quartier d'habitat de qualité...

Le quartier d'habitat de qualité, de créer un quartier d'habitat de qualité, de créer un quartier d'habitat de qualité...

Le quartier d'habitat de qualité, de créer un quartier d'habitat de qualité, de créer un quartier d'habitat de qualité...

Le quartier d'habitat de qualité, de créer un quartier d'habitat de qualité, de créer un quartier d'habitat de qualité...

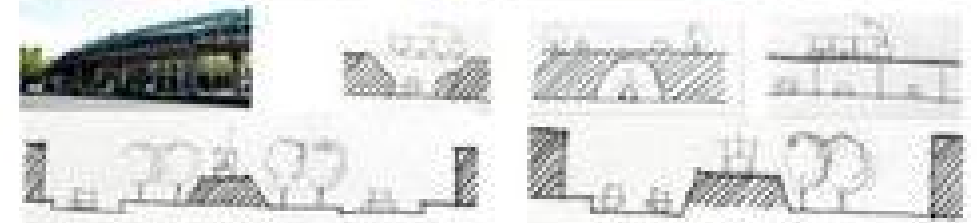
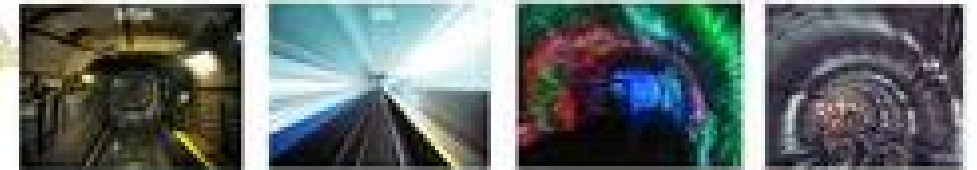
Le quartier d'habitat de qualité, de créer un quartier d'habitat de qualité, de créer un quartier d'habitat de qualité...

Le quartier d'habitat de qualité, de créer un quartier d'habitat de qualité, de créer un quartier d'habitat de qualité...

Le quartier d'habitat de qualité, de créer un quartier d'habitat de qualité, de créer un quartier d'habitat de qualité...

Le quartier d'habitat de qualité, de créer un quartier d'habitat de qualité, de créer un quartier d'habitat de qualité...

HABITER, CIRCULER, TRAVAILLER SE RECRUTER, Le Carrousel



A nous de jouer ...

Analyse typo-morphologique

La morphologie : étude de la forme urbaine dans son développement historique, à partir des éléments la constituant (le site d'implantation, le plan de la ville, le tracé des voies...).

La typologie : analyse des caractères spécifiques des composants d'un ensemble ou d'un phénomène, afin de les décrire et d'établir une classification. Dans notre cas, c'est l'étude des types d'édifices et leur classification selon plusieurs critères (dimensions, fonctions, distributions, systèmes constructif et esthétique).

Le type : Catégorie qui possède les mêmes caractéristiques urbanistiques et architecturales. La détermination de types se réalise par la recherche de co-présence, d'invariants, d'une part, et d'écarts et de variations d'autre part, dans les traits du bâti et de la forme urbaine.

l'analyse typo-morphologique se base sur les deux niveaux d'étude suivants :

-Les infrastructures : il s'agit du tracé au sol des occupations urbaines, que sont le site, la voirie et le parcellaire.

-Les superstructures : cela concerne les éléments eux-mêmes d'occupations du sol, essentiellement le bâti et les espaces libres.

L'analyse typo-morphologique a pour objectifs :

- De faire une évaluation** critique de la forme des tissus et des organismes urbains.
- D'identifier des permanences structurales** associées à l'identité culturelle des lieux et des contraintes relatives à la conservation du patrimoine bâti et des paysages culturels.
- De définir des mesures de contrôle** des transformations du cadre bâti et d'encadrement des projets d'intervention.

1- Principes de lecture

1.1- Les infrastructures de la ville qui sont:

- le site lui-même et la trace au sol des occupations urbaines qui sont:
 - ✓ la trame viaire
 - ✓ la trame parcellaire

1.2- Les superstructures de la ville qui sont les éléments mêmes d'occupation du sol:

- le bâti
- les espaces libres

2- Outils de lecture

Ces structures morphologiques peuvent être décrites et donc lues selon trois critères:

- leurs topologies
- leurs géométries
- leurs dimensions

2.1- la lecture topologique:

Elle concerne les caractéristiques et dispositions internes des espaces ainsi que les positions et les liaisons de ces espaces les uns par rapport aux autres.

Ainsi, le **caractère topologique** d'un espace décrit:



Figure 1

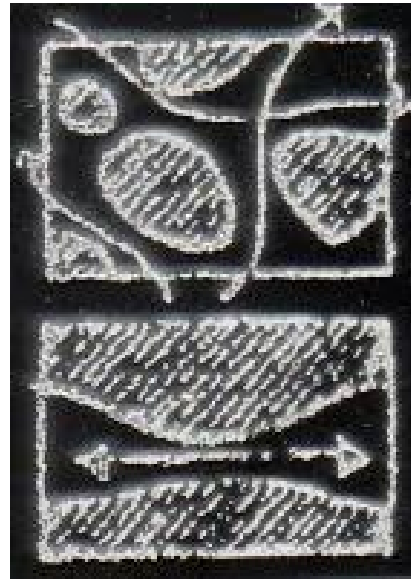

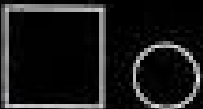






Figure 2

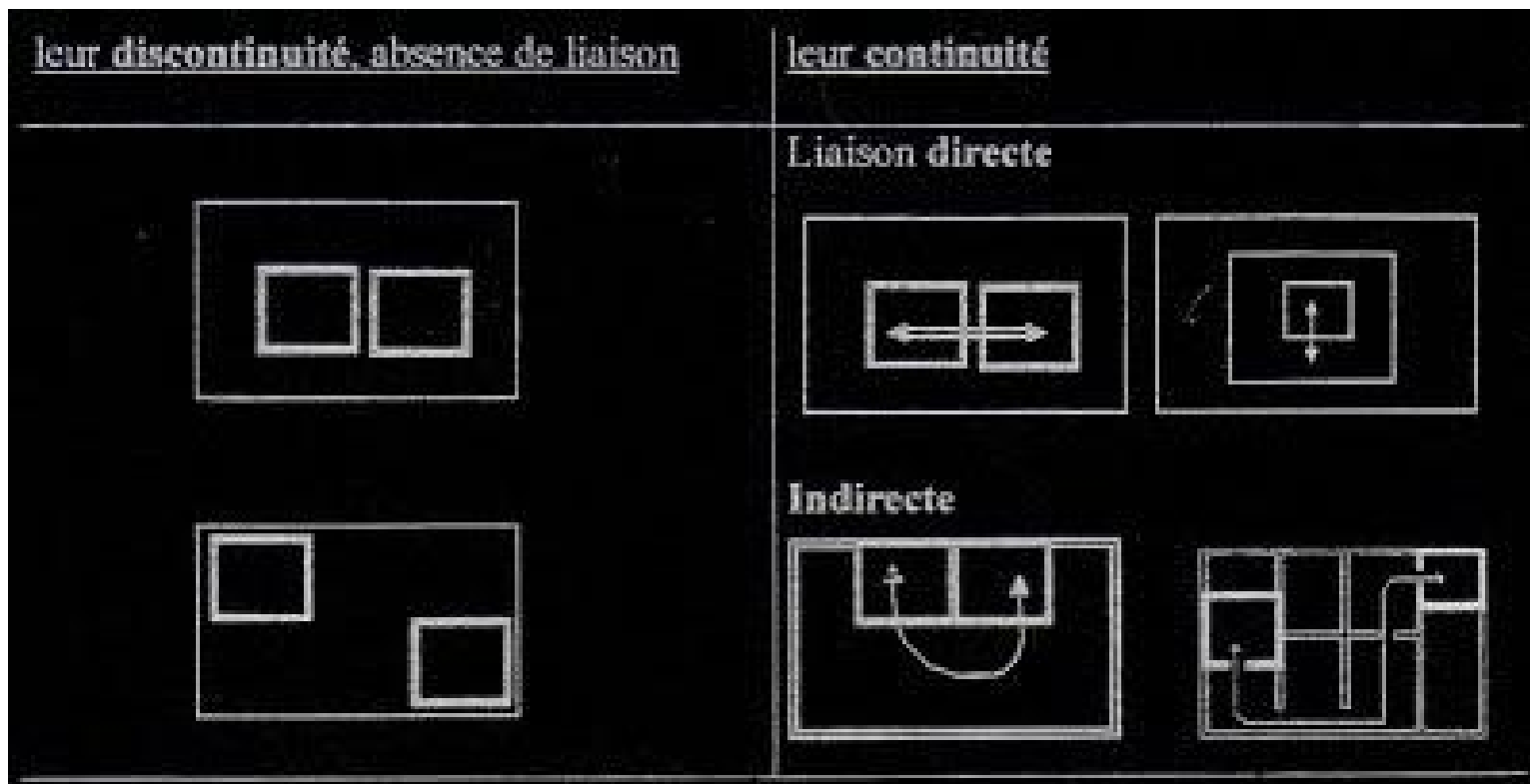


Figure 3

Le **rapport topologique** entre deux places décrit leurs positions relatives:

• leur éloignement		• leur proximité	
• leur contiguïté		• leur chevauchement	
• leur inclusion latérale		• leur inclusion totale	

Le **rapport topologique** entre deux places décrit également les possibilités de liaison ou de communication entre elles:

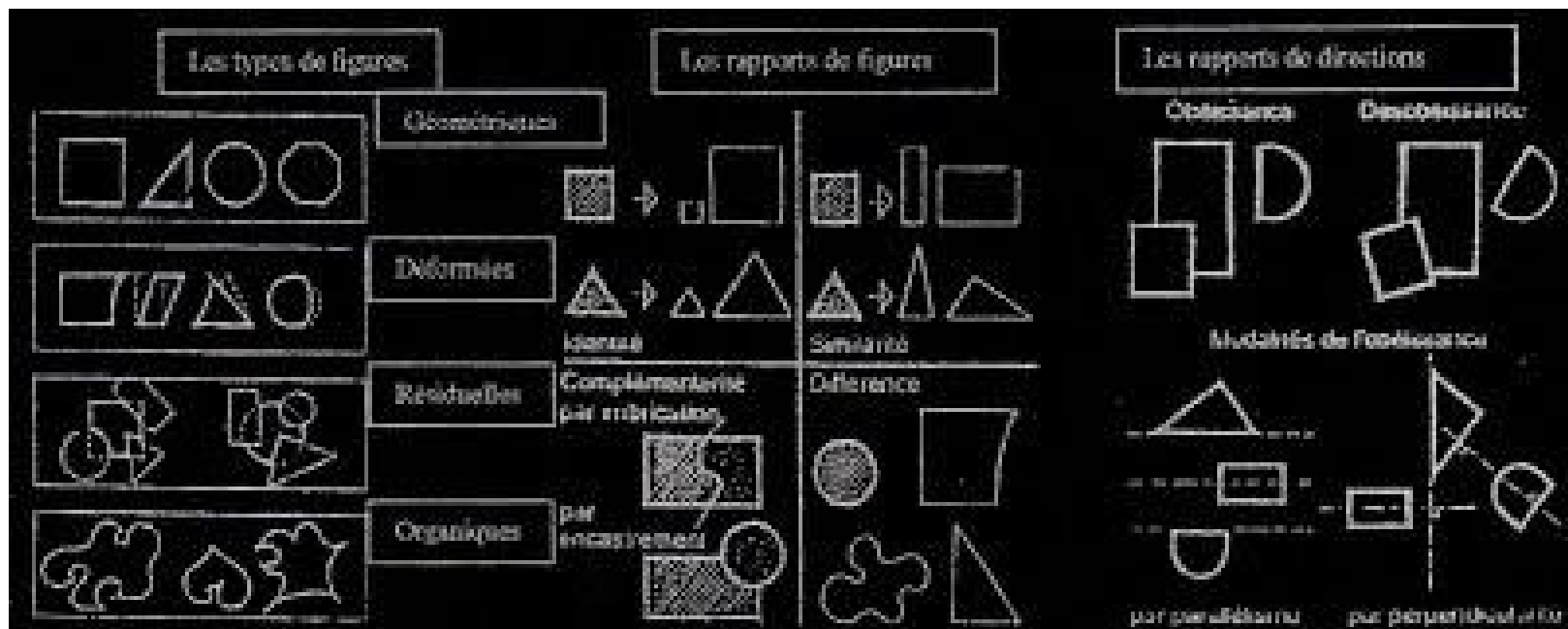


2.2- La lecture géométrique

La lecture géométrique décrit les figures qui dessinent les espaces et leurs proportions les uns par rapport aux autres.

Elle comprend:

- la typologie des formes
- les rapports des figures
- les rapports de directions



2.3- la lecture dimensionnelle

Elle décrit les dimensions des espaces et leurs proportions les uns par rapport aux autres.

3- Les structures des formes urbaines (partie expliquée a l'introduction)

3.1- Infrastructures.

3.2- Superstructures.