

## المحاضرة الثانية

### -قانون كرة لسلة

#### -تعريف لعبة كرة السلة

-تلعب كرة السلة بين (2) فريقين من (5) خمسة لاعبين وغرض كل منهما أن يسجل في سلة المنافس وأن يمنع الفريق الآخر من التسجيل.

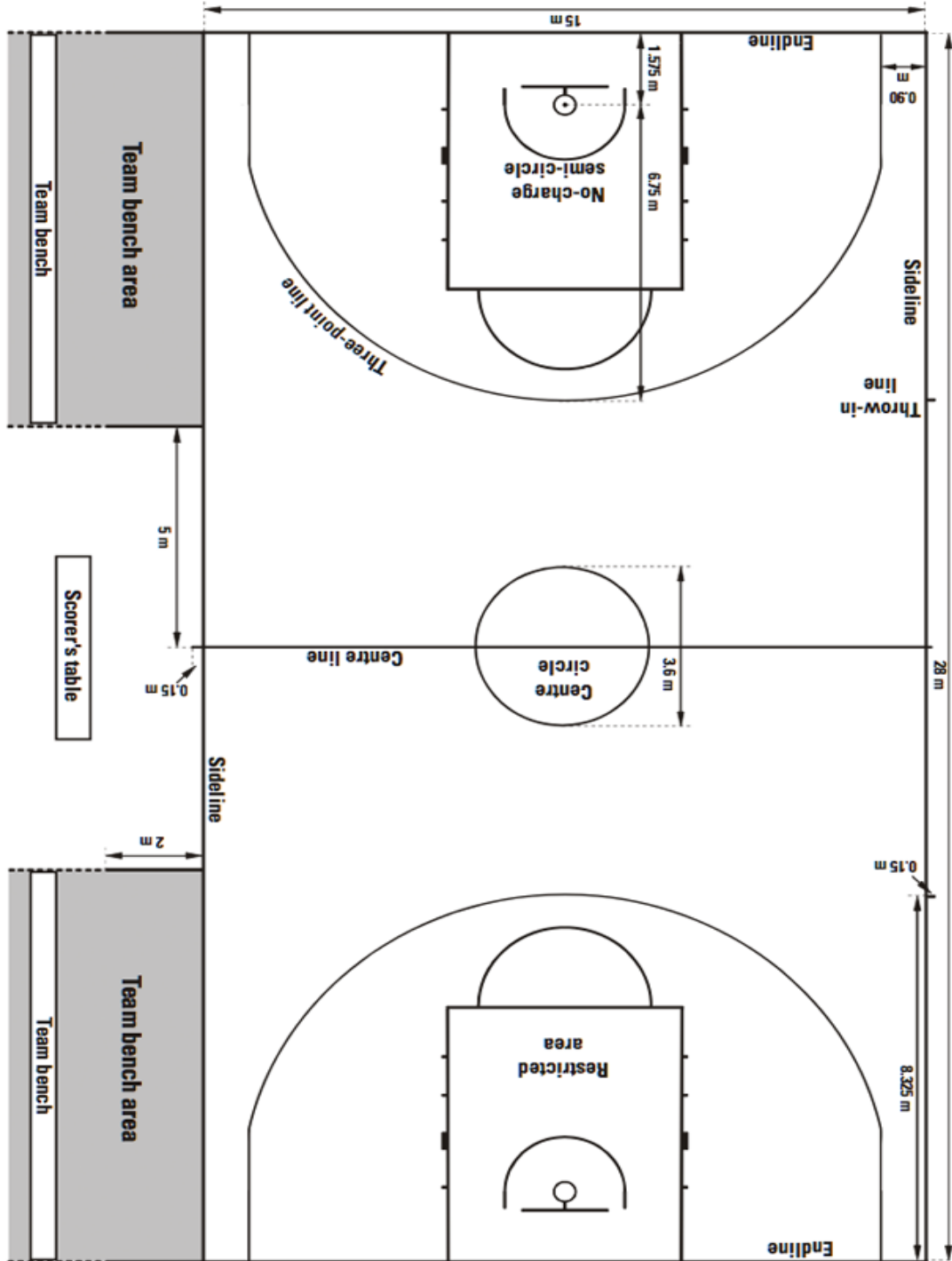
-يتم التحكيم بالمباراة من قبل الحكام حكام الطاولة ومفوض دولي في حال حضوره.

السلة التي تهاجم من فريق تكون سلة المنافسين والسلة التي يدافع عنها الفريق هي سلة الفريق.

الفريق الذي يسجل العدد الأكبر من النقاط عند انتهاء زمن اللعب يكون الفائز.

د/كرميش عبدالملك فريد

-الملعب:



الشكل رقم (1) يبين ملعب كرة السلة

**-الخطوط:**

-يجب أن ترسم جميع الخطوط باللون الأبيض بعرض (5) سم ومرئية بوضوح.

**- منطقة الإصابة الميدانية بثلاث نقاط:**

تكون منطقة الإصابة الميدانية للفريق بثلاث نقاط هي كل منطقة أرض الملعب باستثناء المنطقة القريبة من سلة المنافس المحددة والمتضمنة:

-خطان متوازيان يمتدان عموديا من خط النهاية وتبعد حافتهما الخارجية (90) سم عن الحافة الداخلية لخطي الجانب.

-قوس بنصف قطر (6.75) مقاس من نقطة على الأرض تقع تحت مركز سلة المنافسين بالضبط والى الحافة الخارجية للقوس. وتكون المسافة من النقطة على الأرض الى الحافة الداخلية لنقطة منتصف خط النهاية (1.575) م ويلتقي القوس مع الخطين المتوازيين.

لا يعتبر خط الثلاث نقاط جزءا من منطقة الإصابة الميدانية بثلاث نقاط.

**-نصف دائرة اللاخطاً هجومي:**

-يجب أن ترسم خطوط نصف دائرة اللاخطاً هجومي على أرض الملعب وتحدد بواسطة:

-نصف دائرة بنصف قطر (1.25)م مقاس من نقطة على الأرض تحت مركز السلة بالضبط وحتى الحافة الداخلية لنصف الدائرة وتلتقي نصف الدائرة مع:

-خطان متوازيان متعامدان على خط النهاية وتبعد الحافة الداخلية (1.25)م عن نقطة على الأرض تحت مركز السلة بالضبط بطول (37.5)سم وتبعد (1.20)م عن الحافة الداخلية لخط النهاية.

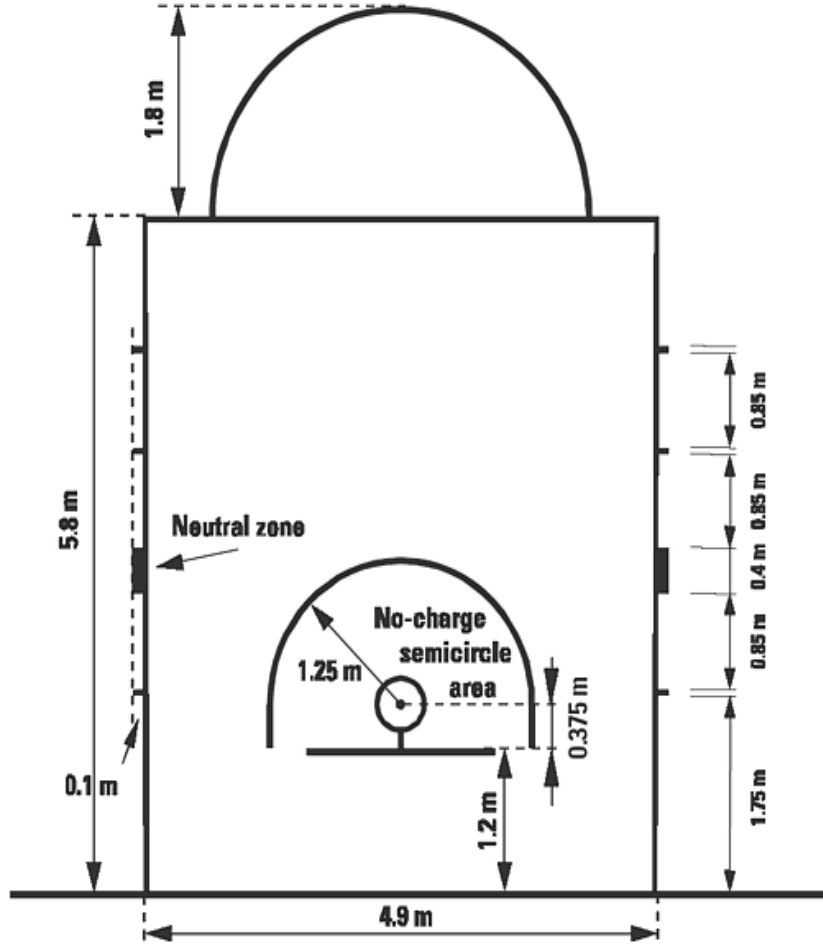
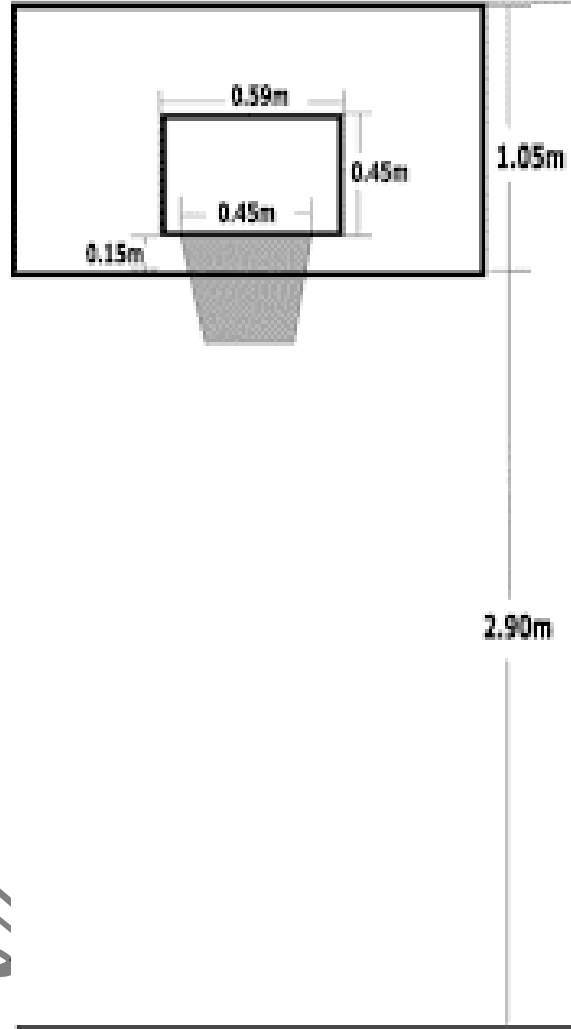


Diagram 2 Restricted area

الشكل رقم (2) يبين نصف دائرة الأخطاء الهجومية

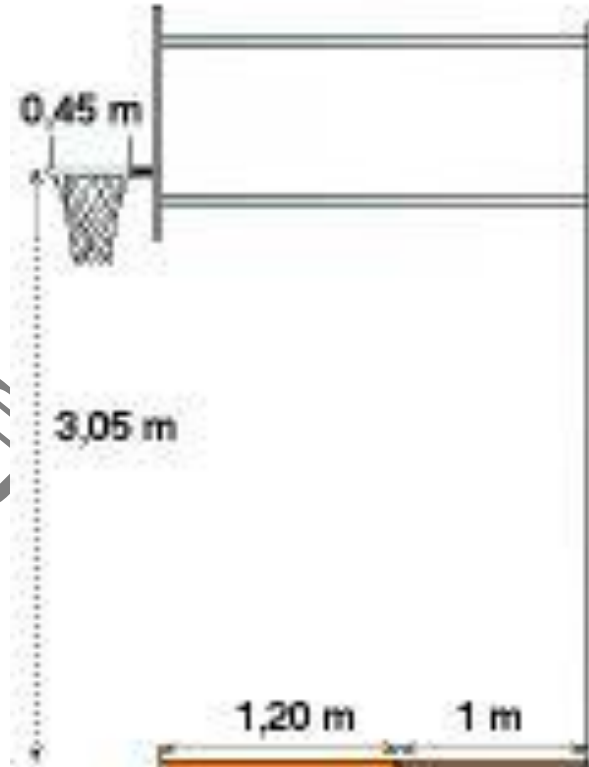
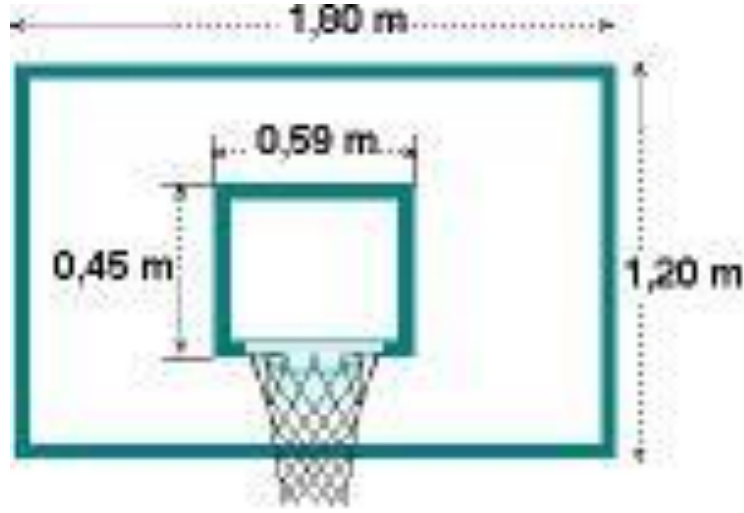
د/كرميش عبدالملك فريد

أ- اللوحة: من الجهة الامامية : شكل رقم (3)



الشكل رقم (3) يبين اللوحة من الجهة الامامية

ب- اللوحة: من الجهة الأمامية والجانبية (شكل 4)



الشكل (4) يبين اللوحة من الجهة الامامية والخلفية

**-التجهيزات:**

يتطلب وجود التجهيزات التالية:

\*وحدتا أهداف مكونة من:

-لوحتان

-سلتان تشتملان على حلقة (قابلة للضغط) وشبكة

-بنيان دعائم اللوحة شاملا التغليف.

\*ساعة المباراة

\*لوحة نتيجة

\*ساعة تسديد

\*ساعة إيقاف أو جهاز مناسب (مرئي) (غير ساعة المباراة) من أجل توقيف الأوقات المستقطعة.

\*إشارتان (2) صوتيتان منفصلتان وبصوت عالي وحلفتان عن بعضهما بوضوح واحدة لكل من:

-مشغل ساعة التسديد

-المسجل/الميقاتي

\*ورقة تسجيل

\*علامات أخطاء اللاعبين.

\*علامات أخطاء الفريق.

\*سهم الحيازة المتبادلة

\*أرض الملعب

\*الملعب

\*إضاءة كافية.

**-واجبات المدربين وسلطاتهم:**

- يجب على كل مدرب أو من يمثله أن يزود المسجل قبل موعد المباراة ب(20) دقيقة على الأقل بقائمة مكتوب

فيها أسماء وأرقام أعضاء الفريق المؤهلين للعب المباراة. وكذلك اسم رئيس الفريق. المدرب ومساعد المدرب. يحق

لجميع أعضاء الفريق الذين دونت أسمائهم في ورقة التسجيل اللعب حتى وان حضروا بعد بداية المباراة.

- قبل بدء المباراة بعشرة (10) دقائق عمى الأقل ، يجب على كلا المدربين تأكيد موافقتهم عمى أسماء وأرقام أعضاء الفريق وأسماء المدربين المدونة بالتوقيع في استمارة التسجيل وفي نفس الوقت يؤشران على اللاعبين الخمسة (5) الذين ستبدأ بهم المباراة وعلى مدرب فريق (أ) أن يكون البادئ بتزويد بهذه المعلومات .
- يسمح للمدرب أو مساعد المدرب التوجه والاتصال مع أداري الطاولة أثناء المباراة للحصول عمى معلومات إحصائية، فقط عندما تكون الكرة ميتة وساعة المباراة متوقفة
- يسمح للمدرب أو مساعد المدرب (واحد منهما فقط) بالبقاء واقفا اثناء المباراة ويسمح له بتوجيه اللاعبين اثناء المباراة شرط البقاء ضمن منطقة مقاعد البدلاء ولا يحق لمساعد المدرب مخاطبة الحكام.
- إذا كان هناك مساعد للمدرب فيجب أن يدون اسمه على استمارة التسجيل قبل بدء المباراة (توقيعه غير ضروري) ويجب عليه أن يتولى جميع واجبات وسلطات المدرب ، إذا لم يتمكن المدرب من الاستمرار لأي سبب كان.
- يجب على المدرب أن يعلم الحكم برقم اللاعب الذي سيقوم بعمل رئيس الفريق عندما يغادر رئيس الفريق أرض الملعب.
- يجب أن يقوم رئيس الفريق بعمل المدرب إذا لم يكن هناك مدرب أو إذا كان المدرب غير قادر على الاستمرار ولم يكن هناك مساعد للمدرب مدون اسمه في استمارة التسجيل (أو إذا كان المساعد غير قادر على الاستمرار)، وإذا تعين على رئيس الفريق مغادرة أرض الملعب لأي سبب مشروع يسمح لو بالاستمرار بالعمل كمدرب، ومع ذلك إذا غادر أرض الملعب عقب خطأ عدم الأهلية، أو إذا لم يتمكن من العمل كمدرب بسبب إصابة فيحق لبديله كرئيس فريق أن يجلس محله كمدرب.
- يجب على المدرب أن يعين رامى الرميات الحرة لفريقه في جميع الحالات التي لم يحدد فيها القانون رامى الرميات الحرة.