

حل السلسلة 1

المسألة 1

I - أساليب الإنتاج بالمؤسسة ومزاياها:

1 - أسلوب الإنتاج المستمر: نظام انتاجي لا يتوقف 24/24 و 7 أيام / 7 أشهر
خبره في زوايا الكسرة كما يبدو الرصيد، الاستغناء...
من مزاياه: - استقرار العملية الانتاجية

- الاستفادة بأقصى المزايا عن تكرار العملية الانتاجية
(استغلال الموارد)

2 - أسلوب الإنتاج المتقطع (صعب الطلب): نظام انتاجي غير نمطي
في المخرجات ولا يستغل الآلة في وجود طلبات
من مزاياه: - انخفاض تكاليف التخزين

- من
- قابلية الآلات والمعدات لإعادة التصميم

3 - أسلوب الإنتاج المتكرر: نظام تتأثر مخرجاته بالعامل الفعلي
(الموسمي) وبصفة منتظمة

من مزاياه: - الانتظام

- تتطلب عمال ذوي مهارات عالية

II - العوامل التي تؤخذ بعين الاعتبار عند اختيار موقع المشروع (صناعي):

1 عوامل متعلقة بمدخلات العملية الانتاجية: كما بالقرب من المواد الأولية
واليد العاملة ورؤوس الاموال والتنظيم والارض

2 عوامل متعلقة بمتطلبات العملية الانتاجية: عند اختيار موقع المصنع
لابد من ان تكون قريب من مصادر الطاقة كالكيماويات والغاز والمياه، ولذا
بالقرب من الصرف الصحي.

3 - عوامل متعلقة بمخرجات العملية الانتاجية: القرب من الاسواق ومراكز
التوزيع

4 عوامل متعلقة بسياسة الدولة ولحصولها قيام بعض الدول
ببيع امتيازات حركتها ومزاياها منطوية ولذا الاعفاء من رسوم
القروض السنية

5 عوامل مستقلة رأسها صاحب المشروع، كما ان تقوم صاحب المشروع بالمشاور
مستورع في مستقر رأسه

المسألة الثالثة (2):

1- تحديد الموقع الأفضل لإنشاء المصنع

نمى الأسواق مختلفة ذهبى طريقة الربحية

TR هي الأيرادات $TR = P \cdot Q$ حيث P هو السعر و Q هي الكمية

$$\pi_A = TR_A - TC_A$$

$$TR_A = P \cdot Q = 6 \times 300000 = 1800000 \text{ DA}$$

$$TC_A = 75\% \times TR_A = 0.75 \times 1800000 = 1350000 \text{ DA}$$

$$\pi_A = 1800000 - 1350000 = 450000 \text{ DA}$$

- الموقع A:

لدينا:

* بنفسه الطريقة حسب بقية المواقع.

$$\pi_B = 5,2 \times 300000 - (0,75(5,2 \times 300000))$$

$$\pi_B = 1650000 - 1237500 = 412500 \text{ DA}$$

- الموقع B:

$$\pi_C = 6,8 \times 300000 - 0,75 \times 6,8 \times 300000$$

$$\pi_C = 487500 \text{ DA}$$

- الموقع C:

$$\pi_D = 7 \times 300000 - 0,75 \times 7 \times 300000$$

$$\pi_D = 525000 \text{ DA}$$

- الموقع D:

$$\pi_E = 8 \times 300000 - 0,75 \times 8 \times 300000$$

$$\pi_E = 600000 \text{ DA}$$

- الموقع E:

القرار: اختيار الموقع E

و اختياره الموقع E

لأنه يحقق أكبر ربح ممكن فيه

٥- اتخاذ القرار، انضام المبيعات E تتركز طيلة حصول المؤسسة على أكبر ربح

حيث مقدارها 600 000 دج

ج- التحليل الجباي:

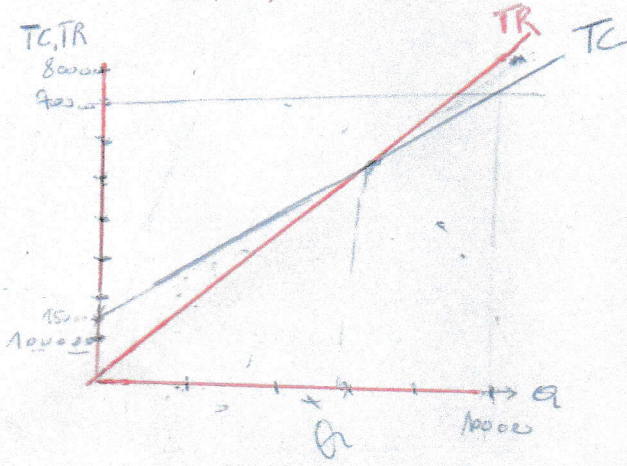
البحار، معادلة التكاليف المبيعات E

البحار، معادلة، إجمالي الأرباح E

$$TFC_G = TC - TVC = 1800000 - 5,5(300,000) = 150,000$$

$$TC = 150000 + 5,5Q$$

$$TR = P \cdot Q = 8 \cdot Q$$



TC	150 000	700 000
Q	0	100 000

TR	0	800 000
Q	0	100 000