

# Anatomie de l'appareil génital femelle

## 1. Les gonades femelles « les ovaires »

L'ovaire représente l'organe essentiel de la reproduction chez la femelle : c'est à ce niveau que se différencient et se développent les ovules ou ovocytes.

La forme, la dimension et la situation des ovaires varient suivant les espèces. Ils se situent dans la cavité abdominale, plus ou moins en arrière: chez la jument à l'arrière immédiat des riens, chez les ruminants, près de l'entrée du bassin. De forme ellipsoïde ou ovoïde, ils sont toujours plus petits moins lourds que les testicules.

Chaque femelle possède deux ovaires qui ont pour fonctions de produire les gamètes femelles (ovules) ainsi que certaines hormones sexuelles femelles, principalement la progestérone et les œstrogènes, qui maintiennent les caractéristiques sexuelles et contrôlent partiellement plusieurs fonctions de reproduction. Sur chaque ovaire on distingue des bosselures plus ou moins apparentes qui sont des follicules à différents stades d'évolution. L'activité des ovaires est commandée par les sécrétions gonadotropes de l'hypophyse.

## 2. Le tractus génital

### 2.1. Oviducte ou «Trompe Utérine»

Il constitue la partie initiale des voies génitales femelles. Les oviductes sont de petits tubules pairs, il est constitué, dans l'ordre : du pavillon (*infundibulum*) qui capture l'ovule pondue par l'ovaire lors de l'ovulation, de l'ampoule et de l'isthme qui est relié à la corne utérine.

-**Le pavillon (*infundibulum*)** : Il est en forme d'entonnoir. Au moment de la ponte, il s'applique à la surface de l'ovaire pour recueillir l'ovule et le diriger vers l'intérieur du canal où doit avoir la rencontre des gamètes, et donc la fécondation (l'ampoule tubaire).

-**L'ampoule** : C'est la partie la plus longue et la plus large de l'oviducte où les œufs sont conservés plusieurs jours après l'ovulation. Sa cavité est relativement large et ses parois minces et molles. La fécondation se produit dans cet endroit.

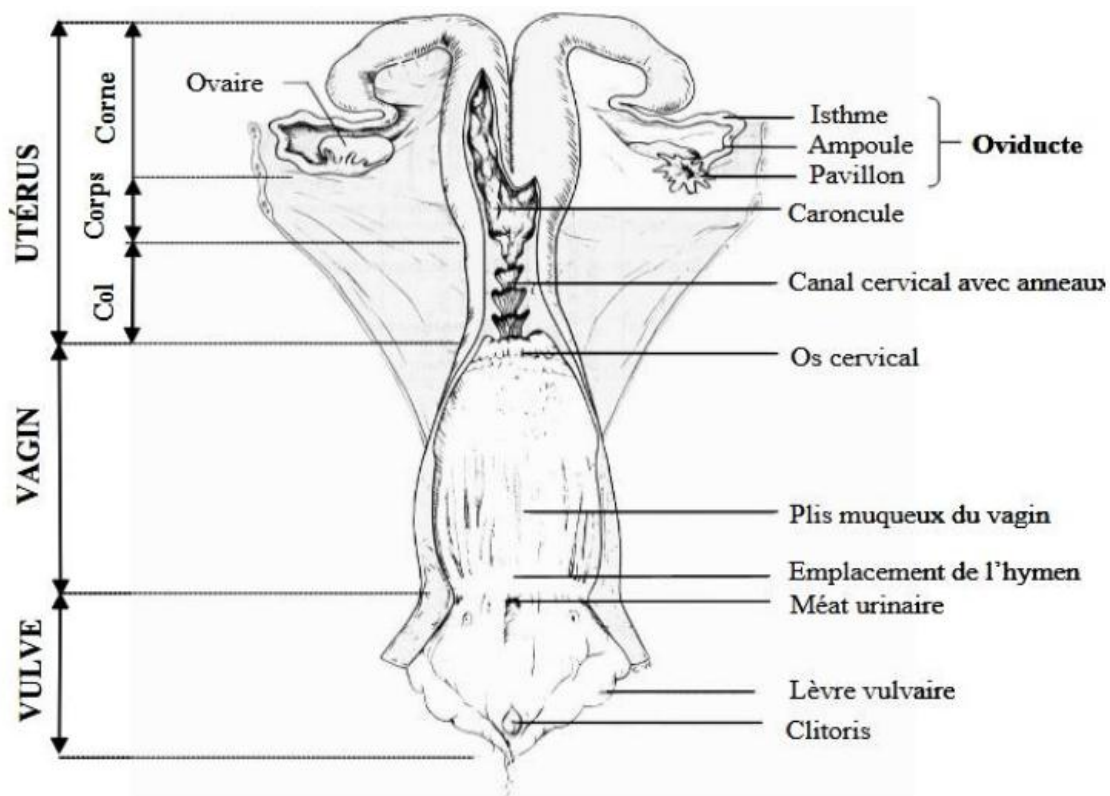
-**L'isthme** : Il forme la partie la plus courte et la plus étroite de l'oviducte. La jonction utéro-tubaire constituée par des plis et des muscles circulaires ne peut être franchie que par des spermatozoïdes vivants.

### 2.2. Utérus

L'utérus constitue l'organe de la gestation et son rôle est d'assurer le développement du fœtus par ses fonctions nutritionnelles et protectrices. La première partie de l'utérus se nomme le corps. L'utérus se divise ensuite en deux parties pour former les cornes utérines; ils sont côte à côte sur une bonne partie de leur longueur et leur partie libre, dirigée latéralement, s'atténue en circonvolution.

La paroi interne de l'utérus est constituée d'une muqueuse dans laquelle on retrouve une multitude de vaisseaux sanguins, l'endomètre et le myomètre. L'endomètre joue un rôle primordial dans la survie et le développement du fœtus pendant la gestation. Les contractions du myomètre sont impliquées dans le transport des spermatozoïdes vers l'oviducte et dans l'expulsion du ou des fœtus au moment de l'agnelage.

La surface interne de l'utérus présente des prolongements ressemblant à des champignons, les caroncules, qui constituent les points d'attachement des membranes fœtales durant la gestation.



**Figure** : Système reproducteur de la brebis (Bonnes et al., 1988)

### **2.3. Col de l'utérus (cervix)**

Le col constitue une barrière entre l'utérus et le vagin. L'épithélium est colonnaire, avec seulement un petit nombre de cellules et de mucocytes. Le tissu musculaire comprenant des muscles lisses et des fibres de collagène. Les anneaux cervicaux consistent en une série de crêtes dures ou de plis annulaires.

### **2.4. Le vagin**

C'est un conduit membraneux étendu horizontalement d'arrière en avant entre le cervix et la vulve. Il est en rapport en haut avec le rectum, en bas avec la vessie et le canal de l'urètre.

C'est l'endroit où la semence est déposée lors du coït. Un organe impair et médian cylindroïde musculo-membraneux.

Son apparence intérieure change en fonction du stade du cycle sexuel.

### **2.5. Le sinus uro-génital**

#### **➤ La vulve**

C'est la partie commune de l'appareil urinaire et génitale. Elle est formée de vestibule vaginal et l'orifice vulvaire délimitée par les lèvres ; la longueur du vestibule est d'environ le quart de celle du vagin.

#### **➤ Le clitoris**

Le clitoris est un organe sensible et érectile, ses racines sont deux corps clairs, aplatis et minces, arrondi assez mince à son origine et légèrement fluctueux. On note aussi l'existence de glandes de Bartholin dont le rôle est la sécrétion lubrifiante facilitant l'accouplement.