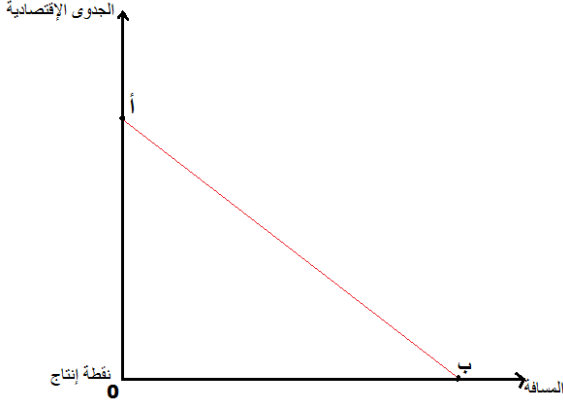


# TD رقم 1

المقاربة الاقتصادية العملية في تحديد إقليم أو مجال خدمة مدنية

إليك المنحى التالي :



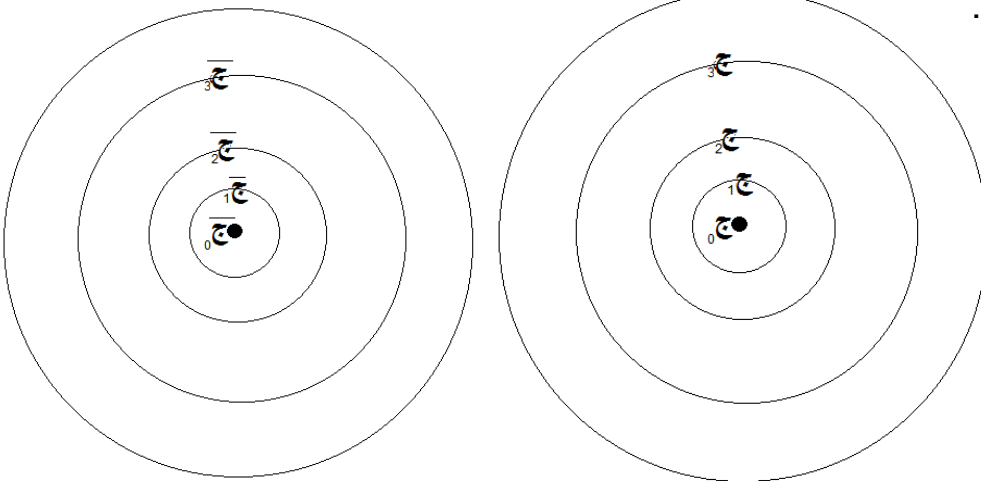
- حل اقتصاديا المنحى .
- ما هو التمثيل و التحليل المجالي للشكل .
- ماهي فائدة المقاربة في الاقتصاد و التهيئة العمرانية ؟

## الإجابة

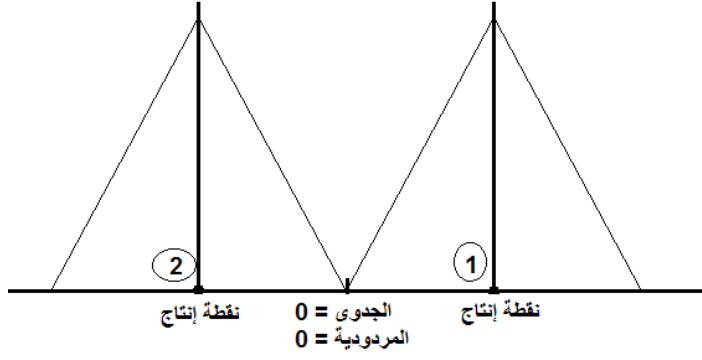
- التحليل الاقتصادي للشكل : من خلال دراستنا لهذا المنحى نجد أن الجدوى الاقتصادية أو الفائدة تقل كلما زادت المسافة، وهذا راجع إلى ارتفاع تكاليف النقل و بعد نقاط التسويق و قد نصل إلى مساحة تنعدم فيها الجدوى الاقتصادية (ب).
- نقطة الإنتاج (نقطة المبدأ ) عندها تحقق أقصى جدوى اقتصادية لأن كلفة النقل تساوي الصفر .
- أقصى مسافة عند النقطة التي تكون فيها المرودية فيها تساوي الصفر و هي أيضا حدود مسافة التسويق لنقطة إنتاج أخرى و لنفس المنتج ، فعند تعدي هذه النقطة يصبح سعر السلعة أكبر ، أي سعر غير تنافسي مقارنة بنفس السلعة لنقطة إنتاج أخرى .

## التحليل و التمثيل المجالي

$$\begin{array}{cccc} - & - & - & - \\ 0ج & > & 1ج & > & 2ج & > & 3ج \\ - & - & - & - \\ 0ج & > & 1ج & > & 2ج & > & 3ج \end{array}$$



- تمثل الجدوى الاقتصادية أهمية كبرى في تحديد امتداد إيصال منتج ما حيث يصبح هذا الامتداد على شكل مجال دائري نظريا نصف قطره المسافة بين نقطة الإنتاج (نقطة الجدوى القصوى) و نقطة المرودية المنعدمة لكن في الواقع هي عبارة عن اقاليم وظيفية تسوق فيها السلع و شكلها ليس بالضرورة منتظم
- ما الذي يجعل مسافة التسويق تتوقف عند نقطة معينة ما؟
  - لان نقطة الإنتاج ليست النقطة الوحيدة في المجال كما هو موضح في المنحى



## فائدة المقاربة في الاقتصاد الحضري

تكمّن هذه المقاربة من اكتشاف مجالات نفوذ المدينة الموجودة أو المحتملة و ذات فائدة مباشرة للاستثمار الحضري فمن المهم معرفة الأماكن الأكثر مردودية و أكثر ملائمة لخدمة مجالات أوسع و ذات منافسة أقل. أما من ناحية التهيئة العمرانية فإنها تمكن من معرفة الخلل الوظيفي و معرفة مناطق توطين التجهيزات و المشاريع المنتجة قصد هيكلة و تنظيم المجال.