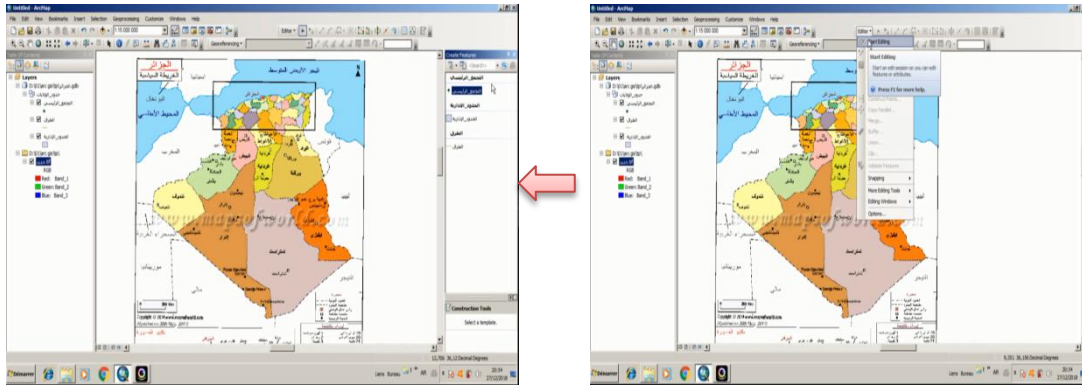


الدرس الثالث التعامل مع شريط الأدوات Editor:

- 1- بنفس طريقة إظهار أداة Georeferencing نظهر شريط الأدوات Editor .
ملاحظة: لتفعيل شريط الأدوات Editor يجب أن تتوفر لدينا قاعدة بيانات (التي تم إنشاؤها سابقاً) .
- 2- إدخال قاعدة البيانات + الخريطة المراد تمثيلها (تكون معرفة).
- 3- تفعيل شريط الأدوات Editor من خلال القائمة المنسدلة تحت اسم الشريط باختيار الأمر start Editing .
- 4- تحديد الطبقة المراد تمثيلها (الطبقة التي تم إنشاؤها داخل قاعدة البيانات) من النافذة create eatures .



- 5- **توقيع النقاط** وتمثيل الشكل المراد تمثيله من الخريطة
عند الانتهاء من توقيع النقط نضغط مرتين على الزر الايسر للفارة او الزر f2 من لوحة المفاتيح او اختيار الامر finish sketch من القائمة التي تظهر بالضغط على الزر الايمن للفارة.
في حال كان الشكل عبارة عن مساحة ولدينا اشكال واخرى تشترك في نفس الحدود نختار الامر Auto complete polygon من النافذة tools
construction وهي نافذة تابعة لنافذة create eatures تظهر بمجرد تحديد الطبقة المراد تمثيلها.
- 6- **حفظ التغييرات** التي تم إنشاؤها على قاعدة البيانات من خلال الامر save Edits المنسدل من القائمة تحت اسم الشريط Editor.

