

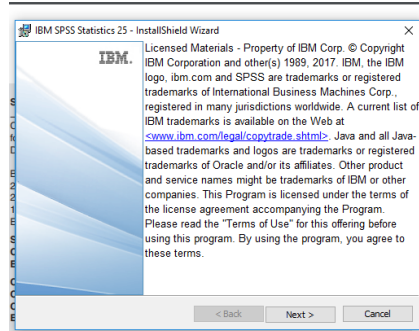
تعليمات تثبيت برنامج SPSS الإصدار ٢٥

١. افتح المجلد المرفق الذي يحمل اسم IBM SPSS Statistics 25 بالضغط مرتين متتاليتين.
٢. داخل هذا المجلد يوجد ثلاث ملفات ومجلد اخر يحمل اسم Crack
٣. لا تدخل في هذه المرحلة على مجلد Crack ولكن أضغط على الملف الذي يحمل اسم SPSS_Statistics_25_win32.exe

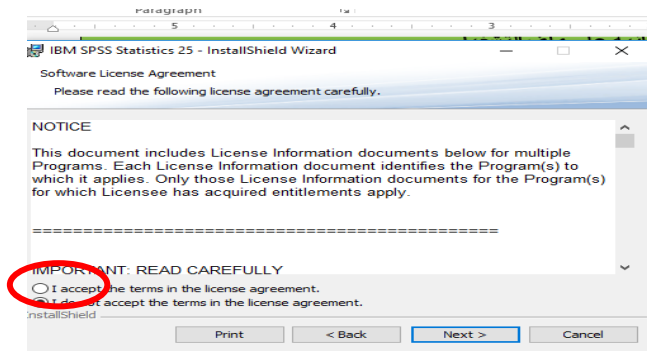


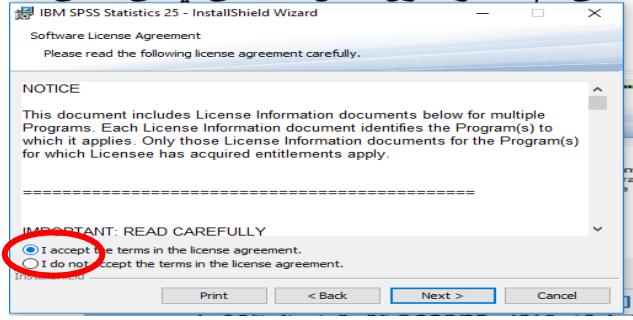
سوف تظهر لك هذه الشاشة ثم تختفي من فضلك انتظر ولا تحاول أن تضغط على الملف مرة ثانية حتى لا تجد نفسك أمام أكثر من نسخة للبرنامج، قد تختفي وتظهر شاشة أخرى بعد دقيقتين أو خمس دقائق حسب سرعة جهازك، في جميع الأحوال انتظر ولا تحاول أن تضعك مرة ثانية على ملف التشغيل

٤. بعد انقضاء الوقت الذي يتوقف على سرعة جهازك سوف تظهر الشاشة التالية:

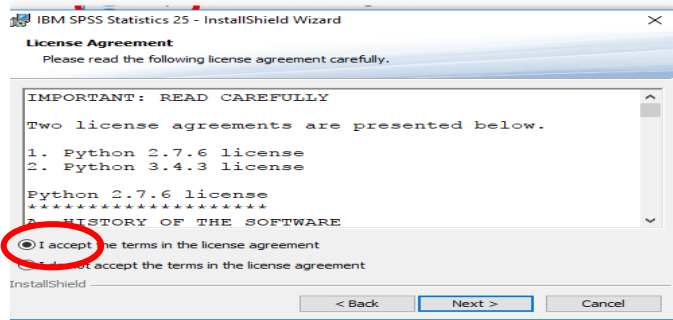


٥. اضغط على كلمة next وتعني التالي ثم انتظر حاول تشغيل نفسك في أي شيء حتى لا تشعر بالملل فتعتقد أن البرنامج لا يعمل.
٦. سوف تظهر لك الشاشة التالية تأكد قبل أن تضغط على next أن تضغط على موافق I accept

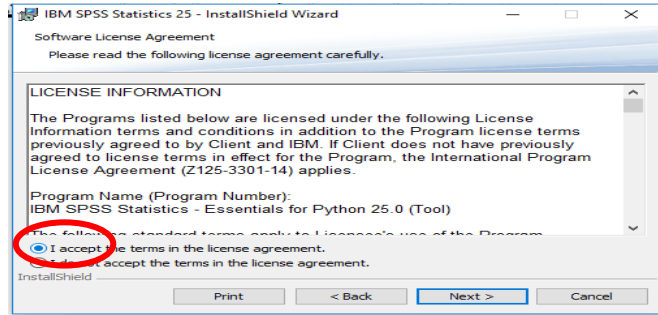




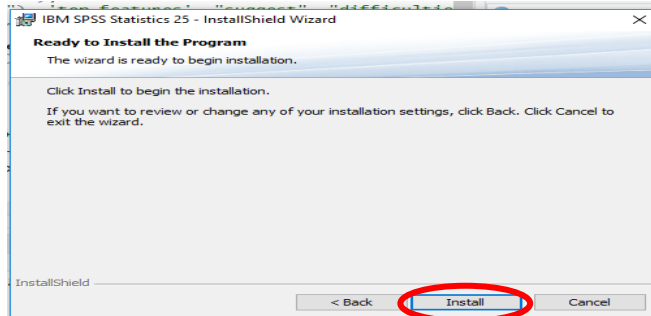
٧. اضغط بعد ذلك على مفتاح next ولكن بعد التأكد من الموافقة كما في الشاشة السابقة.
٨. استمر في الضغط على Next وعندما تظهر لك الشاشة التالية تأكد مرة ثانية من الموافقة



٩. بالمثل الشاشة التي تليها تأكد من الموافقة على الترخيص

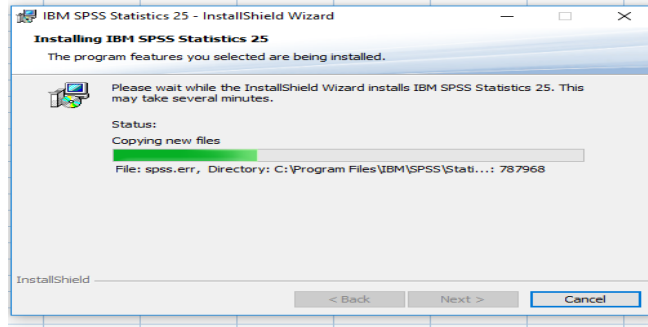


١٠. استمر في الضغط على next إلى ان تظهر الشاشة التالية، في هذه المرة اضغط على install لتثبيت البرنامج على جهازك

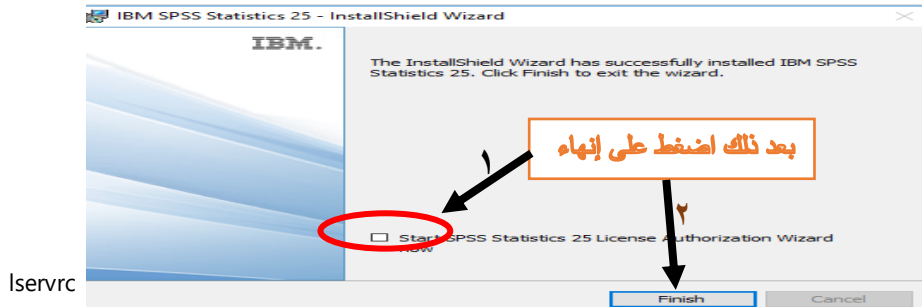
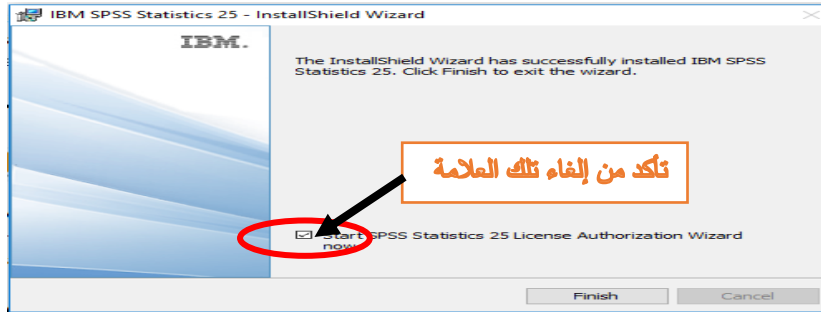


١١. اترك الجهاز يعمل ويأخذ وقته في تثبيت البرنامج وحاول أن تعمل شيء آخر حتى لا تشعر بالملل اثناء عملية الانتظار، فهذه الخطوة تتوقف على سرعة جهازك أيضاً.

١١. سوف تظهر هذه الشاشة وللأسف تحتاج إلى وقت في حدود خمس دقائق أو أقل أو أكثر حسب سرعة جهازك، المهم لا تحاول الإلغاء بالضغط على Cancel



١٢. من فضلك عندما تظهر هذه الشاشة التالية تأكد من إلغاء علامة حتى لا يبدأ البرنامج بمجرد الضغط على مفتاح Finish أو النهاية



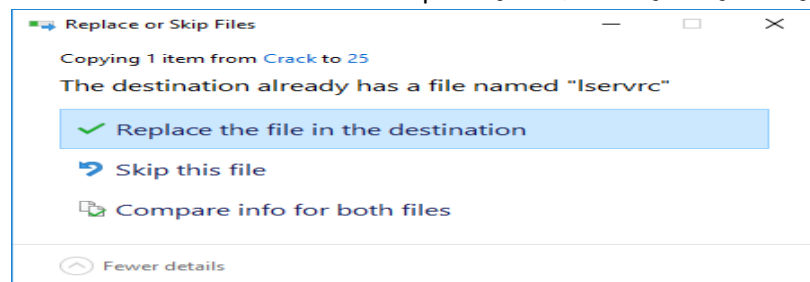
١٣. بعد ذلك انسخ الملف الذي يحمل اسم Iservrc ثم اذهب إلى المجلد الذي يوجد به البرامج وهو في الغالب

C:\program Files

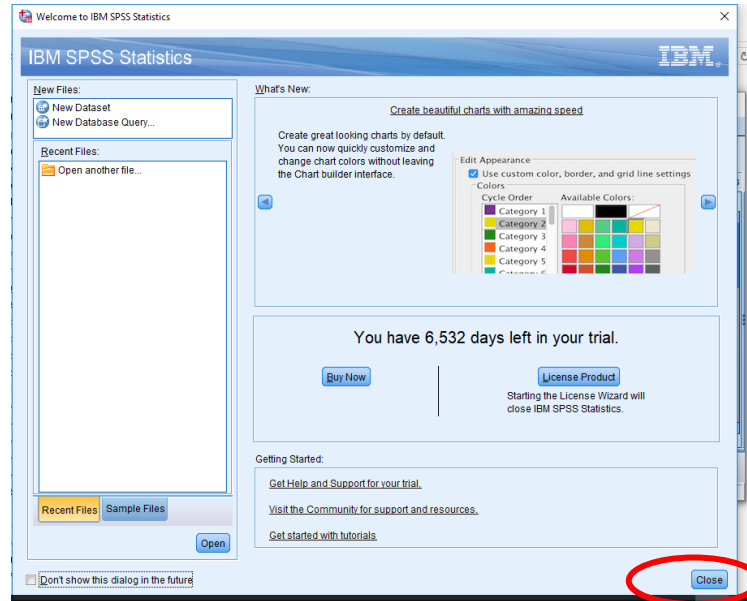
١٤. أذهب إلى المجلد IBM ستجد داخله مجلد اخر اسمه SPSS داخله ستجد مجلد اسمه Statistics داخل هذا المجلد

ستجد مجلد اخر يحمل رقم ٢٥ افتح هذا المجلد وانسخ داخله الملف Iservrc

١٥. سوف تظهر لك الرسالة التالية اختر replace



١٦. داخل نفس المجلد الذي يحمل رقم ٢٥ ستجد ملف تنفيذي اسمه stats.exe اضغط على هذا الملف لبدء تشغيل البرنامج.
١٧. سوف تظهر لك الشاشة التالية: اضغط على close لغلق الشاشة وبدء البرنامج.



١٨. ميروك عليك البرنامج

