

Licence académique
Filière : Urbanisme
Matière : Dessin codifié

Exercice N°6

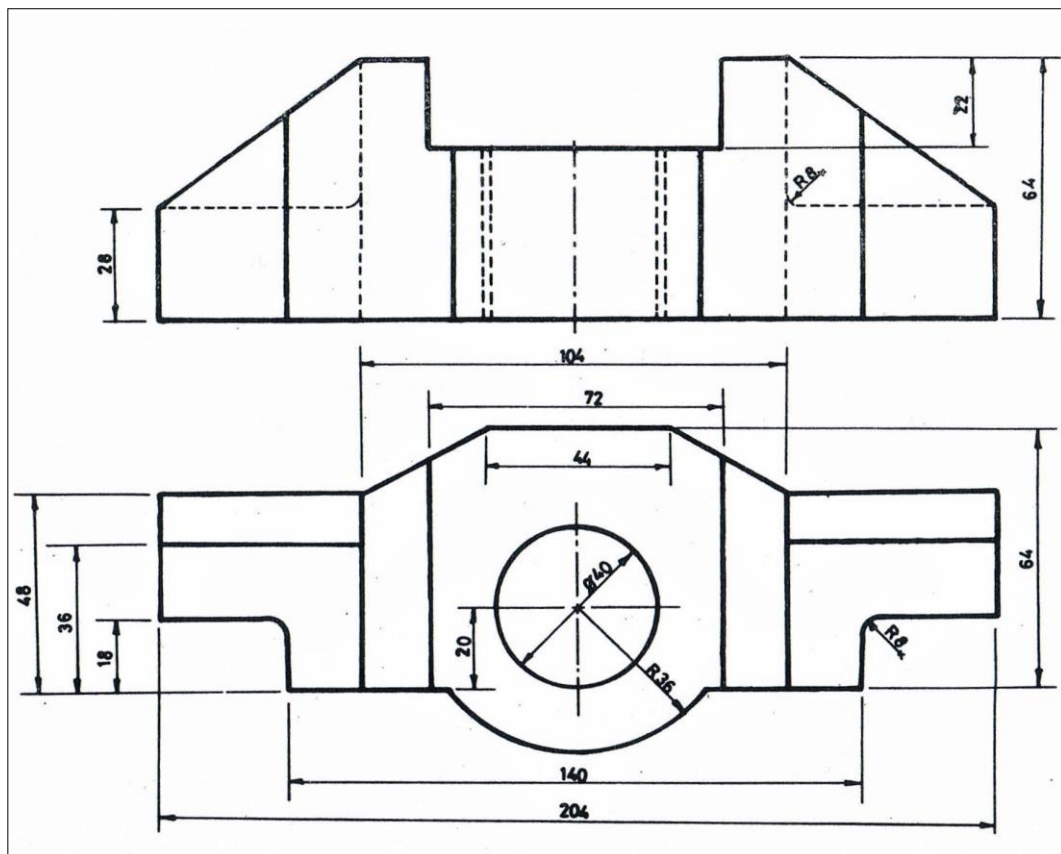
But de l'exercice : Maîtriser l'exécution des traits et de l'écriture en utilisant des stylos à encre de chine

Titre de l'exercice : Traits et écriture

Travail demandé :

Sur format « A4 » et « support transparent », et en respectant les normes d'exécution des traits et de l'écriture technique, et en respectant le (format, cadre, cartouche, mise en page).

L'étudiant exécute, en utilisant un stylo à encre de chine, le dessin suivant :



Notes :

1. Utiliser le stylo 0,5 pour les traits continus.
2. Utiliser le stylo 0,3 pour les traits interrompus et pour l'écriture.
3. Pour le cartouche d'inscription exécuter l'écriture avec $h = 5$ mm
4. Pour les chiffres exécuter l'écriture avec $h = 5$ mm

Bonne chance