

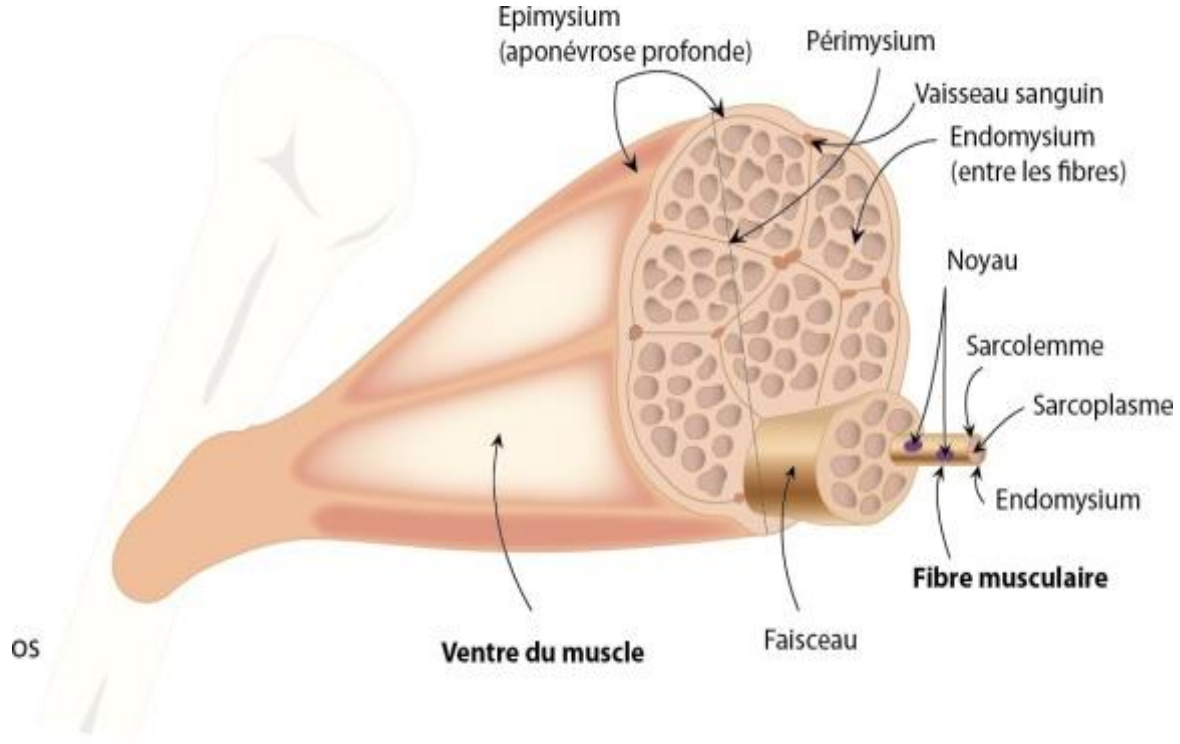
## المحاضرة: 02

# مكونات العضلة

فهرس العناوين

المقاربة الميكانيكية للتقلص العضلي

## مكونات العضلة



تتكون العضلات من آلاف الخلايا العضلية الأسطوانية التي تسمى ألياف العضلات. تشكل العديد من الألياف العضلية حزمة وتشكل عدة حزم العضلات بأكملها.

النسيج الضام: endomysium

غمد الليف العضلي sarcolemme

أسفل بطانة النسيج الضام endomysium

كل حزمة عضلية محاطة بنسيج آخر محيط يدعى pérимyosium

يحيط العضلة بأكملها غشاء ضام يدعى épimysium.

تتكون العضلات من حوالي 75% من الماء.

**البروتينات الرئيسية المشكلة للعضلة هي الميوسين والأكتين والتروبونين والتروبوميوسين.****المقاربة الميكانيكية للتقلص العضلي :**

أثناء الانقباض ، تنتقل قوة العضلات إلى الجزء العظمي الذي تناسبه العضلات المتقلصة ( المرتبطة به ). تحتوي العضلات على نقطة إدخال - إندغام - علوية وسفلية على جزأين عظميين مفصولين بمفصل واحد أو أكثر ، تتيح تخلصات العضلات إمكانية تجميع هذه الأجزاء العظمية معًا.



## الانقباض المركز. une contraction concentrique.

# ملاحظة :

سيتم التطرق لكل نقاط المحاضرة بالشرح والتفصيل في المدرج تبعا للبرنامج الحضوري  
المعلن من طرف الإدارة