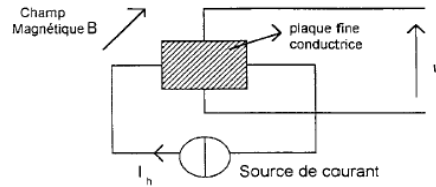
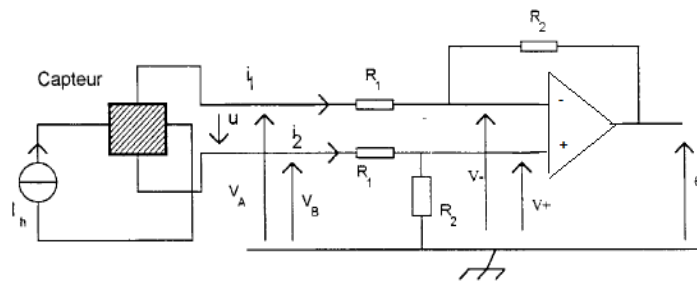


Exercice 7:

Il s'agit d'un capteur à effet Hall dont la constitution est la suivante :



On introduit alors le capteur dans le montage suivant :



On admet que l'amplificateur opérationnel est parfait et fonctionne en régime linéaire.

- 1) Exprimer V_+ en fonction de R_1 , R_2 , V_B
- 2) Exprimer V_- en fonction de V_A , R_1 , R_2 , e_1 .
- 3) En déduire l'expression de e_1 , en fonction de R_1 , R_2 et u .

AN : $R_2=100 \text{ k}\Omega$ $R_1 = 2,0 \text{ k}\Omega$

.....

.....

.....

.....

.....

.....

.....

Exercice 8: