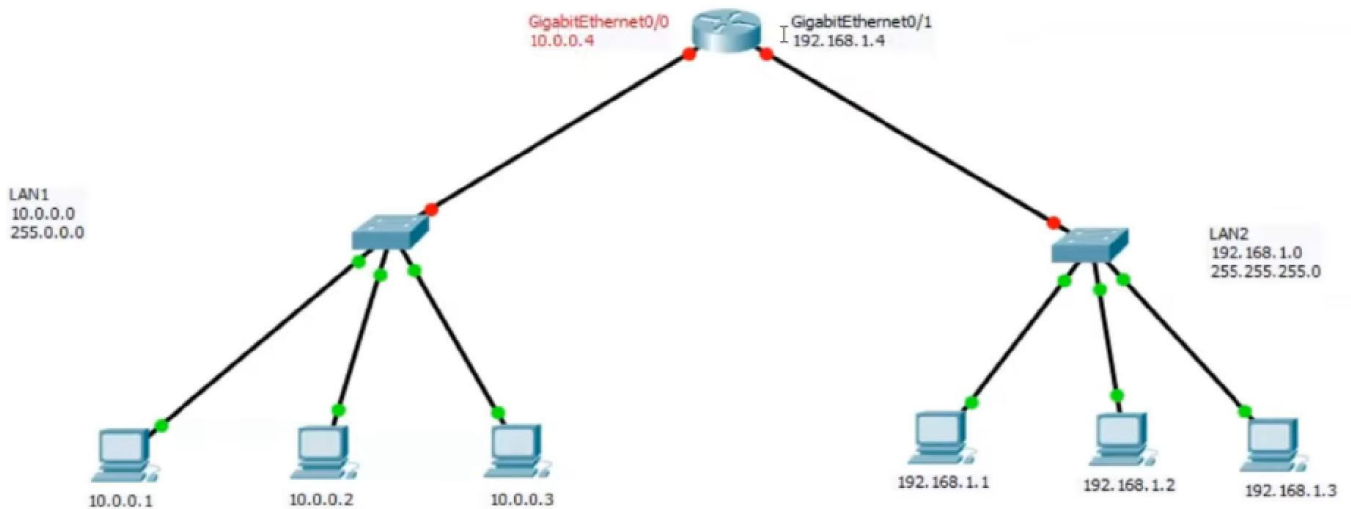


TP : les routeurs



Choisir : Router 2911

Double cliquer : physical, le mettre ON (marche).

Config ;

Voir les interfaces : gigabitINTERFACES

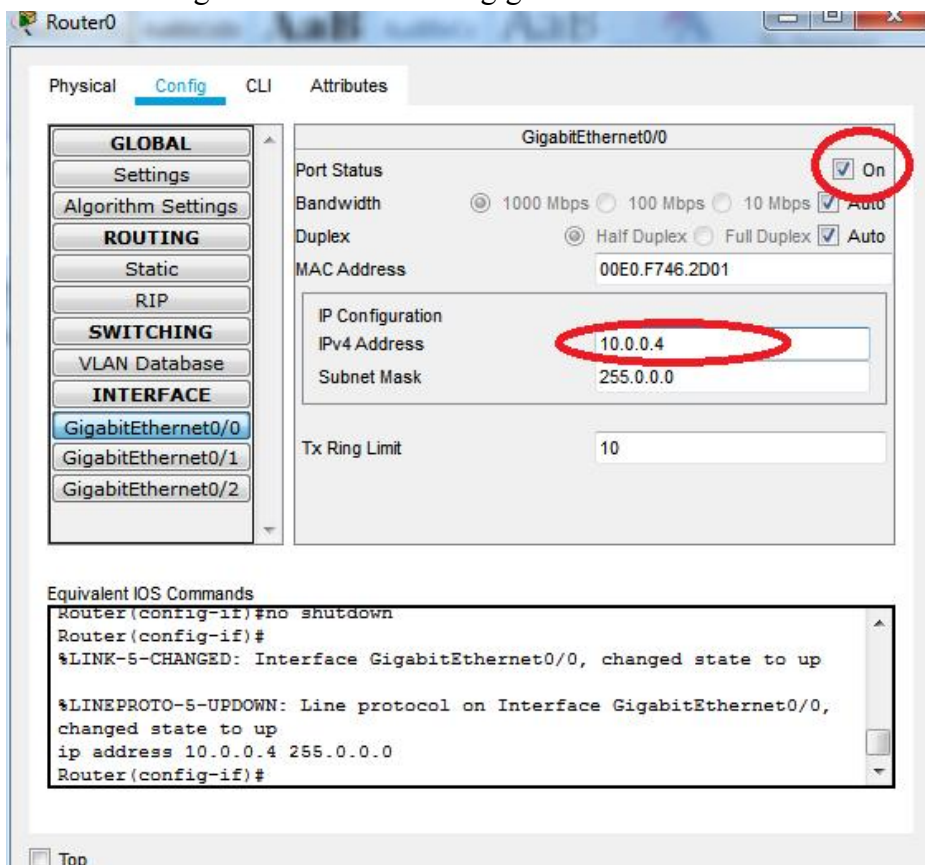
Connecter switch 1 – routeur :

Switch1 : gigabitINTERFACES 0 /1 → routeur : gigabitINTERFACES 0 /0

Connecter switch 2 – routeur :

Switch2 : gigabitINTERFACES 0 /1 → routeur : gigabitINTERFACES 0 /1

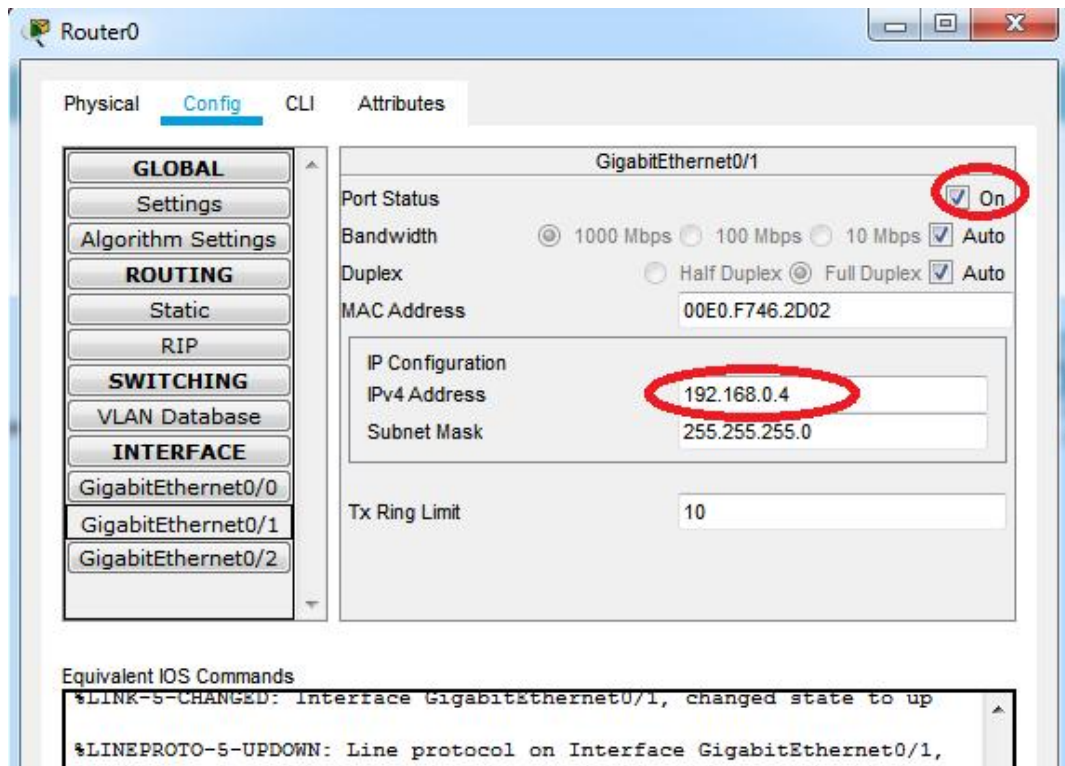
Pour affecter à routeur : gigabitINTERFACES 0 /0 l'adresse IP 10.0.0.4 , cliquer
routeur > config > INTERFACES>: gigabitINTERFACES 0 /0



Donner l'adresse IP : 10.0.0.4 et cocher : ON

Remarquer les points de connexion entre switch 1 et routeur deviennent **vertes**

De même pour switch 2 et routeur :

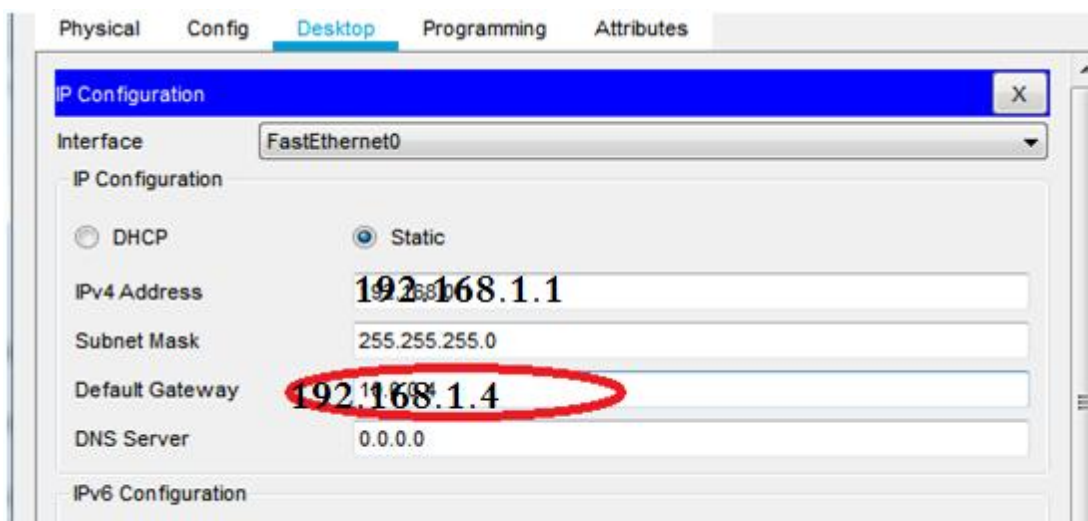


Remarquer les points de connexion entre switch 2 et routeur deviennent **vertes**

Essayer maintenant le **ping** entre 192.168.1.1 et 10.0.0.3

Ça marche pas puisque

Pour chaque poste de LAN 1 , IP config et Default Gateway :



De la même façon , pour chaque poste de LAN 2 , compléter la case IP **config** et **Default Gateway**.

Refaire maintenant le **ping** entre 192.168.1.1 et 10.0.0.3

Essayer le mode simulation