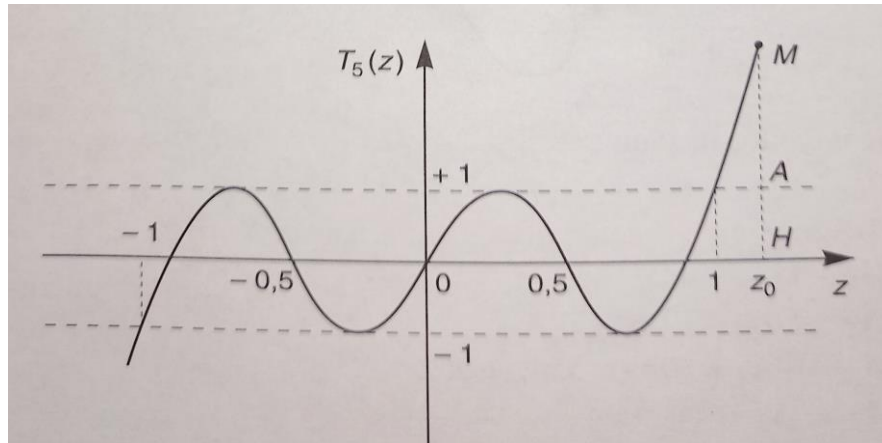


Exercice N° :01

Soit un réseau linéaire de six (6) sources. La figure (1) montre la variation du polynôme de Tchebyscheff pour le cas d'un réseau de 6 sources.



- 1) Utiliser la méthode de Dolph pour trouver les amplitudes des six sources permettant d'avoir un diagramme de rayonnement ayant des lobes secondaires situés à un niveau égal à -26 dB par rapport au maximum du lobe principal ;
- 2) Dans le cas où $d = \frac{\lambda}{2}$, trouver l'angle d'ouverture à -3 dB du diagramme de rayonnement ;
- 3) Déterminer dans ce cas la direction du 1^{er} zéro du diagramme de rayonnement.